

## Firstleitungshalter mit Spannfeder

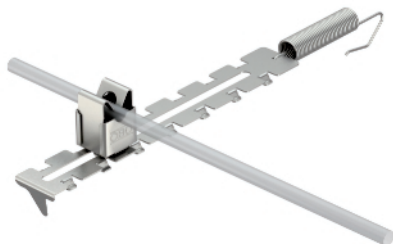
- für Rundleiter Rd 8
- Spannungsbereich von 280-380 mm

**Typ**    Passung    Montage-  
          mm        höhe  
                      mm

Verp. Gewicht    **Art.-Nr.**  
Stück    kg/100 St.

<b>132 U</b>	RD 8	20	20	6,000	<b>5203015</b>
--------------	------	----	----	-------	----------------

**V2A** Edelstahl, rostfrei 1.4301



### Abmessungen

