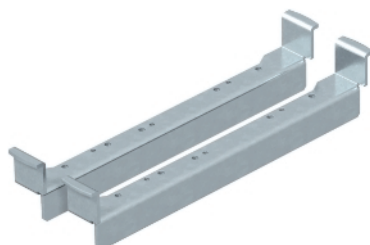


Nivellierwinkel zum Einbau in UGD250-3 für eine quadratische Kasette

Nivellierwinkel zur Montage der quadratischen nivellierbaren Kassetten in der Unterflur-Anschlussdose Typ UZD250-3 oder UGD250-3.

Mit allen zur Montage und Nivellierung notwendigen Bauteilen.



Typ	Werkstoff	Verp. Stück	Gewicht kg/100 St.	Art.-Nr.
NW 250-3 QK	St	1	74,000	7410540

St Stahl

FS bandverzinkt

Abmessungen

