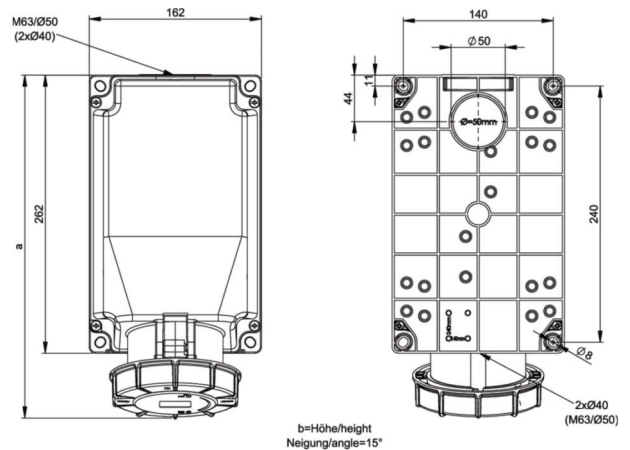


## PCE Datenblatt

Artikel-Nr.	<b>145-6</b>
Bezeichnung	<b>CEE-Wandsteckdose 125A 5p 6h IP67 POWER TWIST</b>
Langbeschreibung	CEE-Wandsteckdose 125A 5p 6h IP67 POWER TWIST Gehäusematerial: PC/ABS Nennstrom: 125A Polzahl: 5 (3P+N+PE) Uhrzeit-Stellung: 6h Nennspannung/Frequenz: 200/346V~ - 240/415V~ / 50+60Hz Kontakte: Messing, mit Lamellenkontakt (CuBe) Anschlusstechnik: Rahmenklemmen mit Schrauben Leitungseinführung: oben, unten oder hinten (Gehäuse 180° drehbar) inkl. Blindverschraubung Schutzart: IP66/IP67
GTIN (EAN)	9003399068164
Ursprungsland	AT
Zolltarifnummer	85366990
Nettogewicht	1,852 kg
Verpackungsmenge	1
Mindestbestellmenge	1

ETIM 7.0	EC001321
Ausführung	Aufputz
IEC-Stromstärke	125 A
Polzahl	5
Spannung nach EN 60309-2	400 V (50+60 Hz) 3
Uhrzeit-Stellung	6 h
Kennfarbe	rot
Schutzart (IP)	IP67
Anschlusstechnik	Schraubklemme
Kabeleinführung	Verschraubung
Werkstoff	Kunststoff
Kontaktmaterial	CuZn
Oberflächenbehandlung Kontakte	unbehandelt
Befestigungsart	Außenbefestigung
Isolierter Einbau	Ja
Militärausführung	Nein

Leitung flexibel	16-50 mm <sup>2</sup>
Leitung starr	16-70 mm <sup>2</sup>
Kontaktschrauben	450 Ncm
Abmantelungslänge	100 mm
Abisolierlänge	24-27 mm


[www.manufacturer-safety.info](http://www.manufacturer-safety.info)