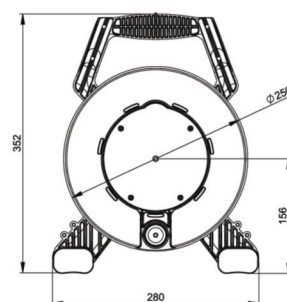
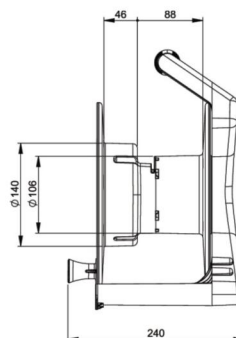


PCE Datenblatt

Artikel-Nr.	9250156-p
Bezeichnung	Kabeltrommel XREEL 250 4xSSD nat Shutter 25m 3G1,5 N07V3V3-F K35 gelb BA IP54
Langbeschreibung	Kabeltrommel XREEL250 Kunststofftrommel (schwarz) mit zentral angeordneter, innenliegender Bremsvorrichtung Abgedichteter Anschlussraum Stabiles Kunststoffgestell (schwarz) mit ergonomisch geformtem Tragegriff und 2 Befestigungspositionen für den Stecker Zentralscheibe mit 4 Schutzkontakt Anbausteckdosen österr./deutsch. System mit Klappdeckel und Shutter Nennspannung: 250V Nennstrom: 16A Schutzart: IP54 1 Thermoschutzschalter 1 Spannungskontrollleuchte (grün) 25m Kabel gelb N07V3V3-F 3G1,5mm ² Taurus2 Schutzkontaktstecker Gummi 16A 2p+PE 250V IP54 (0511-sr) nach österr./deutsch. System XREEL250 betriebsfertig verdrahtet Richtlinie (RoHS) 2011/65/EU Niederspannungsrichtlinie NSpRI 2014/35/EU Beständigkeit gegenüber UV-Strahlung nach ISO 4892-2 Normen: IEC / EN 61242
GTIN (EAN)	9003399402067
Ursprungsland	PL
Zolltarifnummer	85444290
Nettogewicht	5,000 kg
Verpackungsmenge	1



ETIM 7.0	EC000191
Werkstoff des Gehäuses	Kunststoff
Kabelbestückung	sonstige
Aderquerschnitt	1,5 mm ²
Ader-Zahl	3
Anzahl der SCHUKO-Steckdosen	4
Art des Netzanschlusses	SCHUKO
Kabellänge	25 m
Mit Tragerahmen	Ja
Mit thermischem Schutz	Ja
Mit Arretierung	Ja
Schutzart (IP)	IP54
Farbe	schwarz


www.manufacturer-safety.info