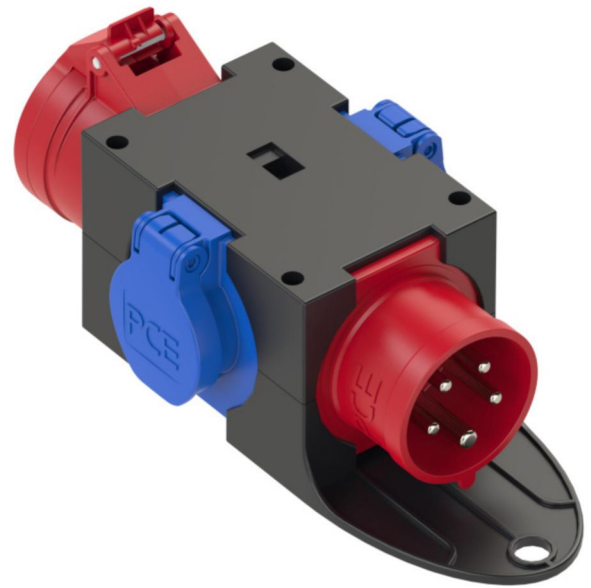


PCE Datenblatt

Artikel-Nr.	9430452
Bezeichnung	Mobilverteiler Kunststoff Baureihe ST.ANTON 16/5 2xSSD PW16/5 m.B. IP44
Langbeschreibung	Mobiler Kunststoffverteiler Typ ST.ANTON neu IP44 mit Bügel 1xCEE-Gerätestecker 16A 5p 400V Phasenwender 1xCEE-Steckdose 16A 5p 400V abgesichert d. Vorsicherung Zuleitung 2xSK-Steckdose 16A 250V IP54 abgesichert d. Vorsicherung Zuleitung Verteiler betriebsfertig angeschlossen
GTIN (EAN)	9003399304521
Ursprungsland	AT
Zolltarifnummer	85366990
Nettogewicht	0,550 kg
Verpackungsmenge	2

ETIM 7.0	EC000379
CEE-Steckdose - 16 A	1x16A5p400V
Anzahl der SCHUKO-Steckdosen	2
Absicherung	ohne
FI-Schutzschalter	ohne
Werkstoff des Gehäuses	Kunststoff
Kontaktmaterial	CuZn
Einspeisung/Anschlussmöglichkeit	Anbaustecker
Art des Netzanschlusses	CEE 16 A
Handhabung	tragbar
Schutzart (IP)	IP44
Farbe	schwarz
Höhe	80 mm
Breite	115 mm
Tiefe	78 mm



www.manufacturer-safety.info