

U.I. Lapp GmbH	PRODUKTINFORMATION	
	EPIC® H-BE 48 Käfigzugfeder	07.11.2014

Die Standardeinsätze mit Schraubanschluss, Crimpanschluss, Käfigzugfederanschluss und Push-In Anschluss
Die Standardeinsätze mit Schraub-, Crimp-, Käfigzugfeder- und Push-In Anschluss

Die Einsatzmöglichkeit bei höheren Spannungen und Stromstärken sowie eine hohe Zuverlässigkeit zeichnet die bewährte EPIC® H-BE Serie aus.



Maschinen- und Anlagenbau



Robust



Temperaturbeständig

Info

Multifunktionaler Einsatz für vielseitige Anwendungen
Schraub, Crimp, Federzug und Push-In Version – frei kombinierbar

Anwendungsgebiete

Maschinenbau
Veranstaltungstechnik
Kunststoffindustrie

Hinweis

Die Fotografien sind nicht maßstäblich und keine detailgetreuen Abbildungen der jeweiligen Produkte.

Technische Daten

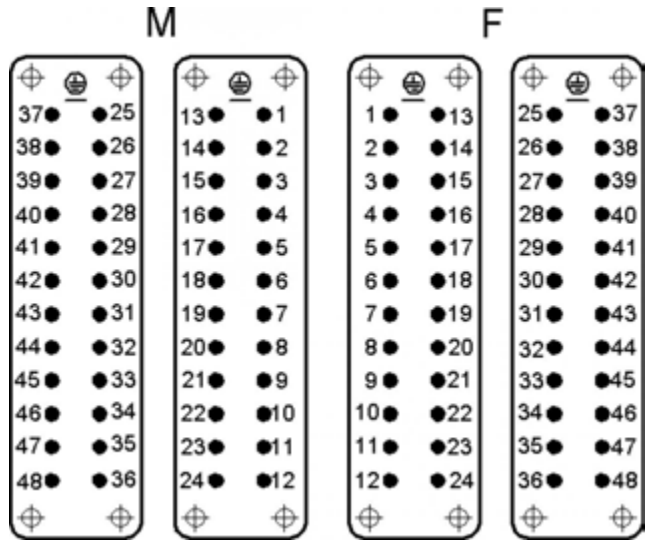
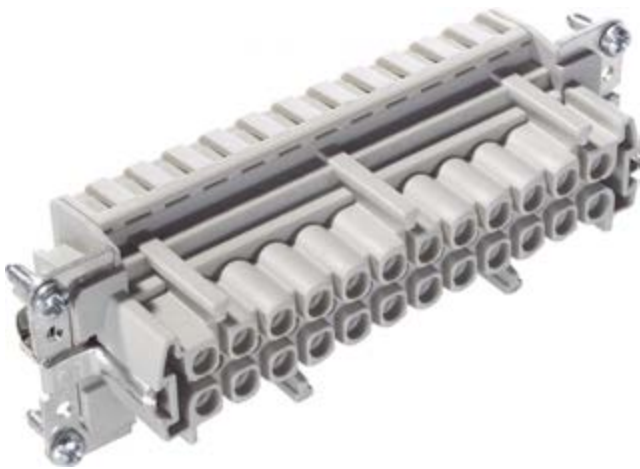
Bemessungsspannung in V:	IEC: 500 V UL: 600 V CSA: 600 V
Bemessungsstoßspannung:	6 kV
Bemessungsstrom in A:	IEC: 16 A UL: 16 A CSA: 16 A
Durchgangswiderstand:	1,5 - 4 mOhm
Kontakte:	Kupferlegierung, hartversilbert
Kontaktzahlen:	48 + PE
Leitungsanschluss:	Käfigzugfederanschluss: 0,5 - 2,5 mm ²
Steckzyklen:	100
Temperaturbereich:	-40 °C bis +100 °C, kurzzeitig bis +125 °C
VDE-geprüft:	UL-geprüft: UL File Number: E75770
Verschmutzungsgrad:	3

Produkt Management	Dokument: LAPP_PRO142578DE.pdf	1 / 3
--------------------	--------------------------------	-------



Artikelnummer	Artikel	Version	Drahtschutz	Kontakte
H-BE 24 Käfigzugfederanschluss				
10400300	EPIC® H-BE 24 SF	Stift	ja	1 - 24
H-BE 48 Käfigzugfederanschluss				
10400500	EPIC® H-BE 24 SF 25-48	Stift	ja	25 - 48
10401300	EPIC® H-BE 24 BF	Buchse	ja	1 - 24
10401500	EPIC® H-BE 24 BF 25-48	Buchse	ja	25 - 48

U.I. Lapp GmbH	PRODUKTINFORMATION	
EPIC® H-BE 48 Käfigzugfeder		07.11.2014



PN 0486/01_03.10 ©2012 Lapp Group - Techn. Änderungen vorbehalten
 Die Fotografien sind nicht maßstäblich und keine detailgetreuen Abbildungen der jeweiligen Produkte.