



CorePro LED PLL

CorePro LED PLL CorePro LED PLL HF 24W 830 4P 2G11

Die CorePro LED PLL Familie ist eine hervorragende LED Alternative für herkömmliche konventionelle Kompaktleuchtstofflampen. Die CorePro LED PLL LED sind wie die konventionellen PL-L/ TC-L Kompaktleuchtstofflampen am EVG (HF) zu betreiben. Mit dieser innovativen LED-Lösung können Sie hohe Energieeinsparungen im Vergleich zu herkömmlichen konventionellen Lösungen erzielen.

Produkt Daten

Allgemeine Eigenschaften		Lampenstrom (min.)	
Sockel	2G11 [2G11]	Lampenstrom (min.)	400 mA
Nennlebensdauer (Nom)	30000 h	Startzeit (Nom)	0.5 s
Schaltzyklus	50000X	Aufwärmzeit bis 60 % Licht (Nom)	0.5 s
B50L70	30000 h	Leistungsfaktor (Nom)	NA
Lichttechnische Daten		Spannung (Nom)	53-77 V
Farbcode	830 [CCT von 3000 K]	Temperaturkenndaten	
Ausstrahlungswinkel (Nom)	160 °	Umgebungstemperatur (max.)	45 °C
Lichtstrom (Nom)	3200 lm	Umgebungstemperatur (min.)	-20 °C
Nennlichtstrom (Nom)	3200 lm	Lagertemperatur (max)	65 °C
Nenn-Abstrahlungswinkel	160 °	Lagertemperatur (min)	-40 °C
Ähnlichste Farbtemperatur (Nom)	3000 K	Gehäusetemperatur (max)	70 °C
Farbkonsistenz	<6	Dimmen	
Farbwiedergabeindex (Nom.)	83	Dimmbar	Nein
Restlichtstrom am Ende der Nennlebensdauer (Nom)	70 %	Zulassungen und Anwendungseigenschaften	
Elektrische Kenndaten		Energiesparendes Produkt	ja
Power (Rated) (Nom)	24 W	Energieeffizienz-Label (EEL)	A+
Lampenstrom (max.)	600 mA	Zeichen & Zertifikate	CE RoHS compliance KEMA- KEUR(DEKRA) Zertifikat

CorePro LED PLL

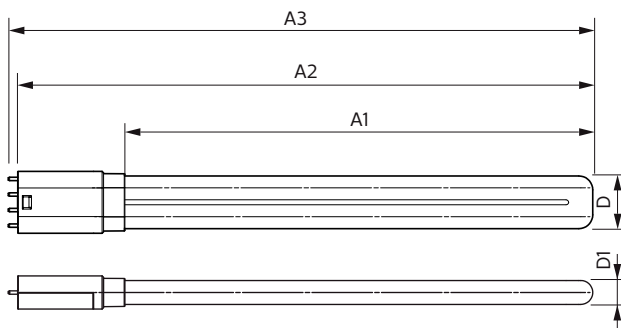
Energieverbrauch kWh/1.000 Std.	29 kWh
Produktdaten	
Gesamt-Produktcode	871869682839700
Bestell-Produktname	CorePro LED PLL CorePro LED PLL HF 24W 830 4P 2G11
EAN/UPC - Produkt	8718696828397

Bestellcode	82839700
Anzahl pro Verpackung	1
Anzahl pro Umverpackung	10
Material-Nr. (12NC)	929001920402
Nettogewicht (Einzelteil)	0.160 kg

Hinweise

- Beim Wechsel auf PLL LED muss überprüft werden, ob die in den Vorschriften geforderten Beleuchtungsstärken eingehalten werden. Wir weisen darauf hin, dass die Gesamtenergieeffizienz und Lichtverteilung einer Anlage von der Bauart der Anlage bestimmt werden.
- PLL LED für EVG sind nicht für den Betrieb an 230V geeignet
- Lampe ist in trockenen Umgebungen einzusetzen und nur in Verbindung mit einer für den Anwendungsbereich zugelassenen Leuchte zu betreiben
- Die CorePro PLL LED ist mit gängigen EVGs von Markenherstellern kompatibel. Bitte prüfen Sie vor Installation die Kompatibilität mit den getesteten EVGs auf der Kompatibilitätsliste unter www.philips.de/LEDtube

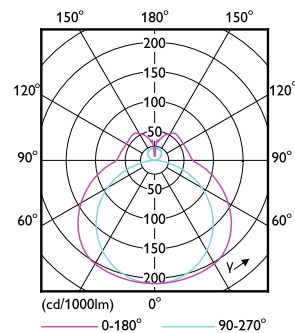
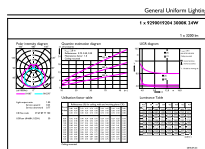
Abmessungsskizzen



TLED PLL 55W 24-55W 3200lm 3000K 2G11 ND

Product	D	D1	A1	A2	A3
CorePro LED PLL CorePro LED	37.6 mm	17 mm	453 mm	528.5 mm	535.1 mm
PLL HF 24W 830 4P 2G11					

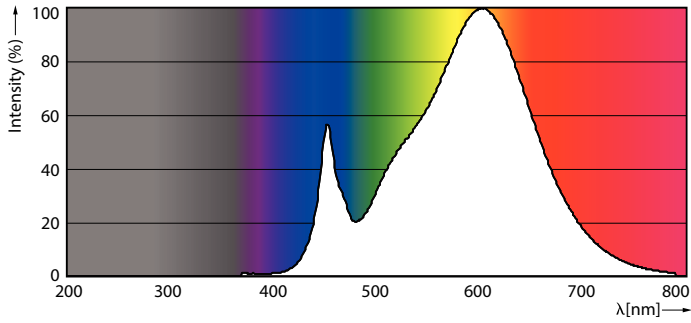
Photometrische Daten



LEDtube CorePro PLL HF 24W 2G11 830 24D ND

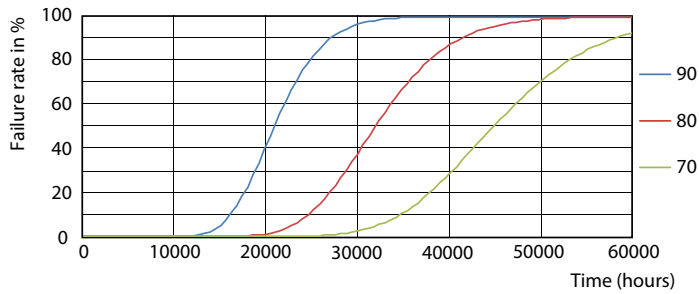
CorePro LED PLL

Photometrische Daten

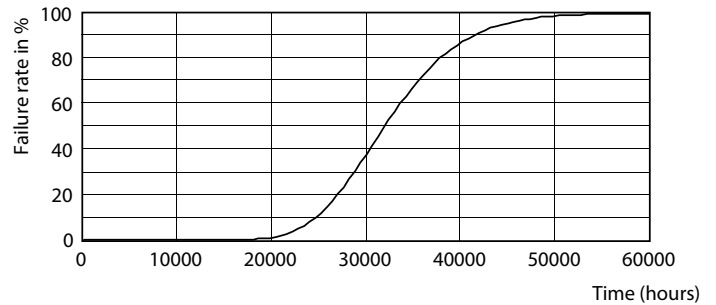


LEDtube CorePro PLL HF 24W 2G11 830 24D ND

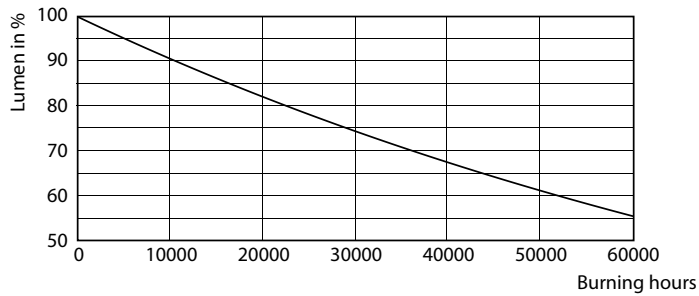
Lebensdauer



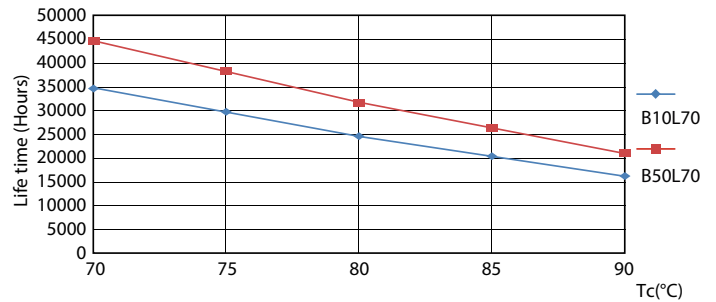
LEDtube CorePro PLL HF 24W 2G11 830 24D ND



LEDtube CorePro PLL HF 24W 2G11 830 24D ND



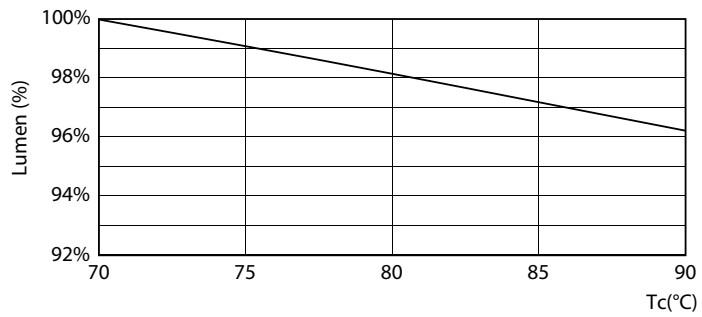
LEDtube CorePro PLL HF 24W 2G11 830 24D ND



LEDtube CorePro PLL HF 24W 2G11 830 24D ND

CorePro LED PLL

Lebensdauer



LEDtube CorePro PLL HF 24W 2G11 830 24D ND

