



# MASTER LEDtube T8 KVG/VVG

## MAS LEDtube 1500mm HO 18.2W 840 T8

Die Philips MASTER LEDtube KVG/VVG eignen sich hervorragend als Alternative für herkömmliche T8-Leuchtstofflampen am KVG/VVG und ermöglichen erhebliche Energieeinsparungen. Es gibt Ausführungen in drei unterschiedlichen Lichtstromklassen, um auch anspruchsvollen Anforderungen gerecht zu werden: StandardOutput (SO): bis zu 2.000 Lumen | HighOutput (HO): bis zu 3.100 Lumen | UltraOutput (UO): bis zu 3.700 Lumen.

### Produkt Daten

Allgemeine Eigenschaften	
Socket	G13 [ Medium Bi-Pin Fluorescent]
Nennlebensdauer (Nom)	50000 h
Schaltzyklus	200000X
B50L70	50000 h

Lichttechnische Daten	
Farbcode	840 [ CCT von 4000 K (841)]
Ausstrahlungswinkel (Nom)	160 °
Lichtstrom (Nom)	3100 lm
Nennlichtstrom (Nom)	3100 lm
Nenn-Abstrahlungswinkel	160 °
Ähnlichste Farbtemperatur (Nom)	4000 K
Farbkonsistenz	<6
Farbwiedergabeindex (Nom.)	83
Restlichtstrom am Ende der Nennlebensdauer (Nom)	70 %

Elektrische Kenndaten	
Eingangsfrequenz	50 bis 60 Hz
Power (Rated) (Nom)	18.2 W
Lampenstrom (max.)	87 mA
Lampenstrom (min.)	79 mA
Startzeit (Nom)	0.5 s
Aufwärmzeit bis 60 % Licht (Nom)	0.5 s
Leistungsfaktor (Nom)	0.9
Spannung (Nom)	220-240 V

Temperaturkenndaten	
Umgebungstemperatur (max.)	45 °C
Umgebungstemperatur (min.)	-20 °C
Lagertemperatur (max)	65 °C
Lagertemperatur (min)	-40 °C
Gehäusetemperatur (max)	55 °C

# MASTER LEDtube T8 KVG/VVG

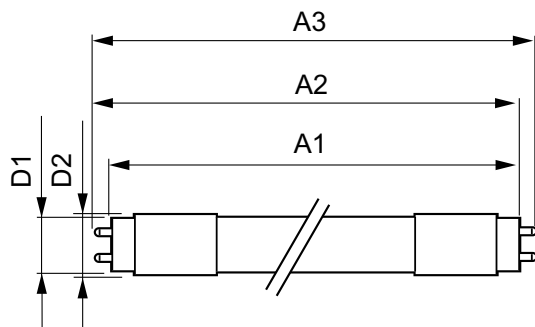
Dimmen	
Dimmbar	Nein
Mechanische Kenndaten	
Produktlänge	1500 mm
Zulassungen und Anwendungseigenschaften	
Energiesparendes Produkt	ja
Energieeffizienz-Label (EEL)	A++
Zeichen & Zertifikate	CE RoHS compliance KEMA-KEUR(DEKRA) Zertifikat
Energieverbrauch kWh/1.000 Std.	19 kWh

Produktdaten	
Gesamt-Produktcode	871869959243100
Bestell-Produktname	MAS LEDtube 1500mm HO 18.2W 840 T8
EAN/UPC - Produkt	8718699592431
Bestellcode	59243100
Anzahl pro Verpackung	1
Anzahl pro Umverpackung	10
Material-Nr. (12NC)	929001923002
Nettogewicht (Einzelteil)	0.310 kg

## Hinweise

- Nicht für Gleichspannung und/ oder elektronische Schalter geeignet
- Nicht dimmbar
- KVG/VVG Version ausschließlich für Betrieb am konventionellen Vorschaltgerät oder 230V geeignet
- Beim Wechsel zu LEDtube muss überprüft werden, ob die in den Vorschriften geforderten Beleuchtungsstärken eingehalten werden
- Wir weisen darauf hin, dass die Gesamtenergieeffizienz und Lichtverteilung einer Anlage von der Bauart der Anlage bestimmt werden
- Installationshinweise, abrufbar unter [www.philips.de/LEDtube](http://www.philips.de/LEDtube), sind zu beachten
- Alle Philips MASTER LEDtubes T8 verfügen über rotierende Endkappen für die optimale Ausrichtung einstellbar auf 0° / 22,5° / 45° / 67,5° / 90°
- Ein LEDtube Ersatz-Starter ist jeweils in der Handelsverpackung der KVG/VVG Versionen enthalten

## Abmessungsskizzen

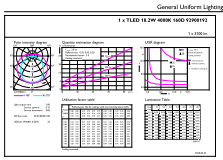


TLED master HE 3100lm 18.2w 5ft 4000k

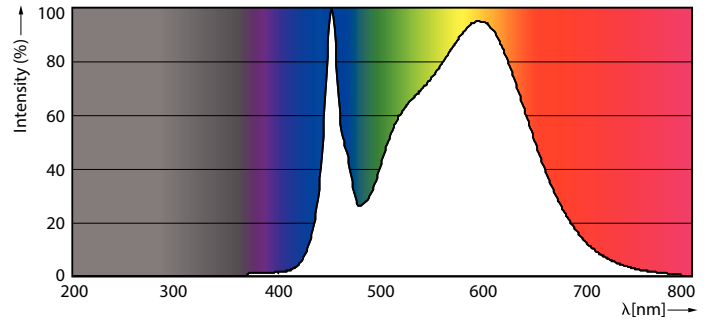
Product	D1	D2	A1	A2	A3
MAS LEDtube 1500mm HO 18.2W 840 T8	25.8 mm	28 mm	1498.8 mm	1505.9 mm	1513 mm

# MASTER LEDtube T8 KVG/VVG

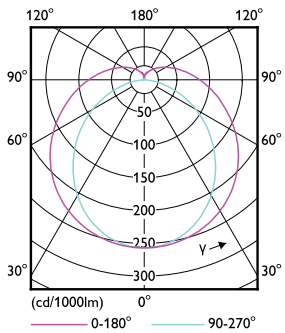
## Photometrische Daten



© 2018 Philips Lighting B.V. Page 11/11

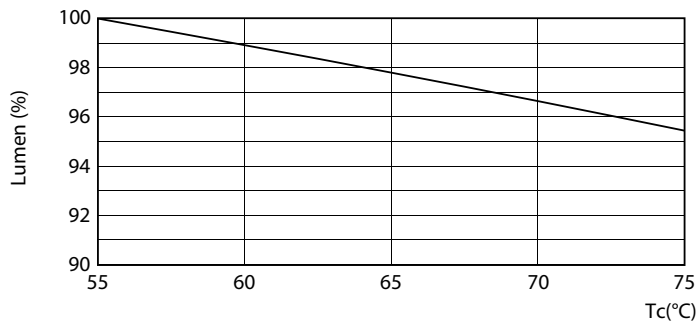


LEDtube MAS HO 12.5W G13 840 16D ND

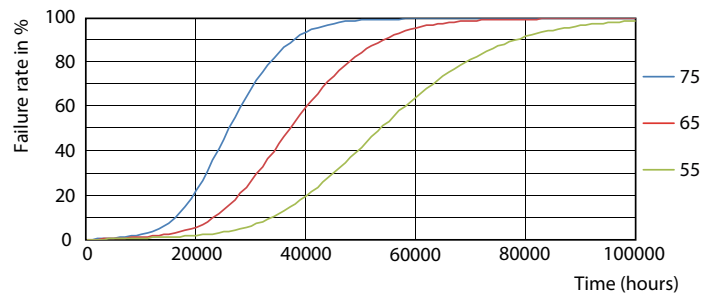


LEDtube MAS HO 12.5W G13 830 16D ND

## Lebensdauer



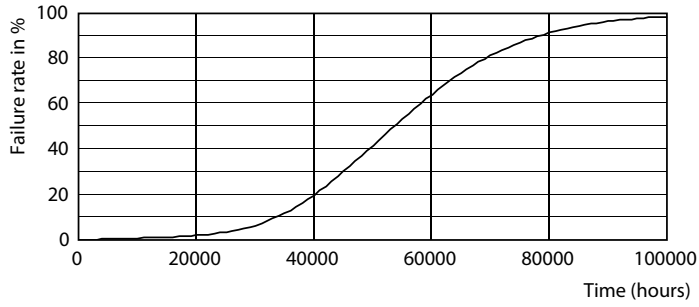
LEDtube MAS HO 18.2W G13 830 16D ND



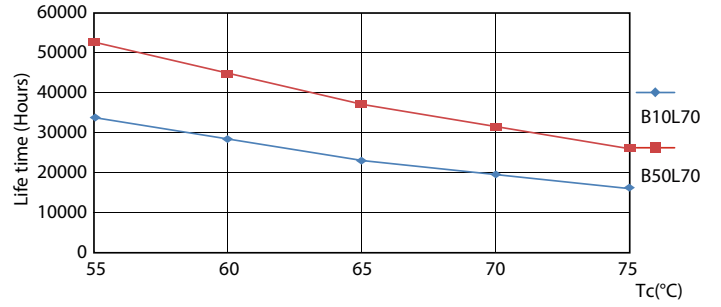
LEDtube MAS HO 12.5W G13 830 16D ND

# MASTER LEDtube T8 KVG/VVG

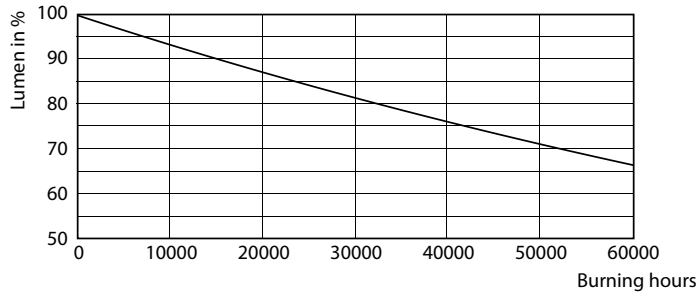
## Lebensdauer



LEDtube MAS HO 12.5W G13 830 16D ND



LEDtube MAS HO 12.5W G13 830 16D ND



LEDtube MAS HO 12.5W G13 830 16D ND

