



MASTER LEDtube T5 230V



MASTER LEDtube 1500mm HE 20W 830 T5 EU

Die Philips MASTER LEDtube T5 220-240V eignen sich hervorragend als Konversionslampe für herkömmliche T5-Leuchtstofflampen und ermöglichen erhebliche Energieeinsparungen gegenüber herkömmlichen T5 Leuchtstofflampen.

Hinweise

- Zertifizierung inkl. Anforderungen aus der Sicherheitsnorm IEC 62776 für zweiseitig gesockelte Lampen (geprüft durch TÜV Süd)
- Beim Wechsel auf LEDtube muss überprüft werden, ob die in den Vorschriften geforderten Beleuchtungsstärken eingehalten werden. Wir
- weisen darauf hin, dass die Gesamtenergieeffizienz und Lichtverteilung einer Anlage von der Bauart der Anlage bestimmt werden.
- Lampe ist in trockenen Umgebungen einzusetzen und nur in Verbindung mit einer für den Anwendungsbereich zugelassenen Leuchte zu
- betreiben
- Bitte beachten Sie die Hinweise zu Konversionslampen (Umverdrahtung) vom ZVEI/VDE unter: <https://www.zvei.org/presse-medien/publikationen/einsatz-von-led-lampen-als-alternative-zu-zweiseitig-gesockelten-leuchtstofflampen-in-leuchten/>

Produkt Daten

Elektrische Kenndaten	
Netzfrequenz	50 to 60 Hz
Eingangsfrequenz	50 bis 60 Hz
Stromverbrauch	20 W
Lampenstrom (Nom)	99 mA
Startzeit (Nom)	0,5 s
Anlaufzeit, bis 60 % der maximalen Helligkeit erreicht sind	0.5 s
Leistungsfaktor (Anteil)	0.92
Spannung (Nom)	220-240 V

Allgemeine Eigenschaften	
Sockel	G5 [G5]
Nominelle Nutzebensdauer	50.000 Stunde(n)
Schaltzyklus	200.000
Lighting Technology	LED
Referenz für die Flussmessung	Sphere

Lichttechnische Daten	
Farbcode	830 [CCT of 3000K]
Ausstrahlungswinkel (Nom)	200 Grad
Lichtstrom	2.800 lm

MASTER LEDtube T5 230V

Lichtfarbe	Weiß (WH)
Ähnlichste Farbtemperatur (Nom)	3000 K
Lichtleistung (spezifiziert) (Nom)	140,00 lm/W
Farbkonsistenz	<6
Farbwiedergabeindex (CRI)	80
Restlichtstrom am Ende der Nennlebensdauer (Nom.)	70 %

Temperaturkenndaten

Umgebungstemperaturbereich	-20 °C bis 45 °C
Gehäusetemperatur (max)	75 °C

Dimmen

Dimmbar	Nein
---------	------

Mechanische Kenndaten

Lampenausführung	Matt
Kolbenmaterial	Glas
Produktlänge	1.500 mm
Kolbenform	Röhre, doppelseitig gesockelt

Zulassungen und Anwendungseigenschaften

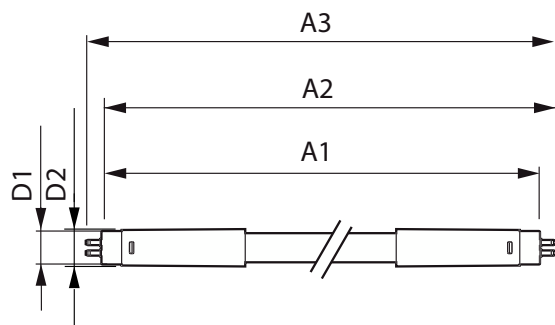
Energieeffizienzklasse	D
------------------------	---

Energiesparendes Produkt	Ja
Prüfzeichen	RoHS-Konformität CE-Kennzeichnung KEMA Keur-Zertifikat
Energieverbrauch kWh/1.000 Std.	20 kWh
EPREL Registrierungsnummer	467354
CE-Zeichen	Ja
EU RoHS-konform	Ja

Produktdaten

Full EOC	871951433437300
Bestell-Produktname	MAS LEDtube 1500mm HE 20W 830 T5 EU
Bestellcode	33437300
Anzahl pro Verpackung	1
SAP-Zähler - Pakete pro Außenkarton	10
Materialnummer (12NC)	929002421202
Gesamtbezeichnung des Produkts	MASTER LEDtube 1500mm HE 20W 830 T5 EU
EAN Umverpackung	8719514334380

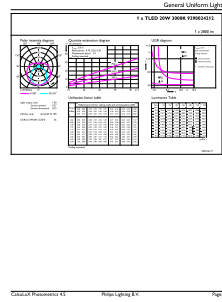
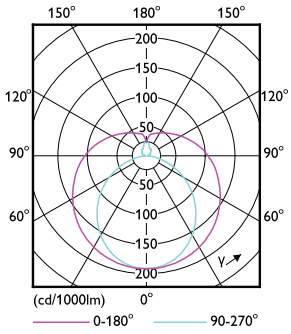
Abmessungsskizzen



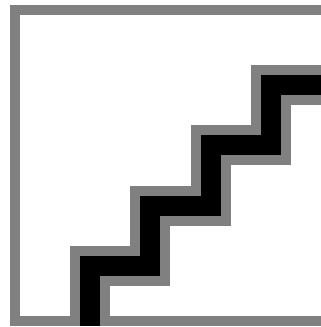
Product	D1	D2	A1	A2	A3
MAS LEDtube 1500mm HE 20W 830 T5 EU	15,8 mm	19 mm	1.449 mm	1.454,9 mm	1.463,2 mm

MASTER LEDtube T5 230V

Photometrische Daten

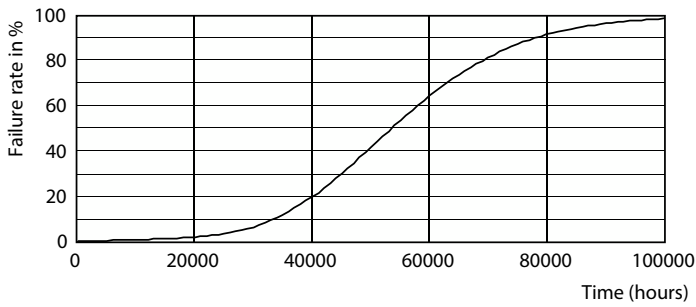


Light Distribution Diagram - MAS LEDtube 1500mm HE 20W 830 T5 EU

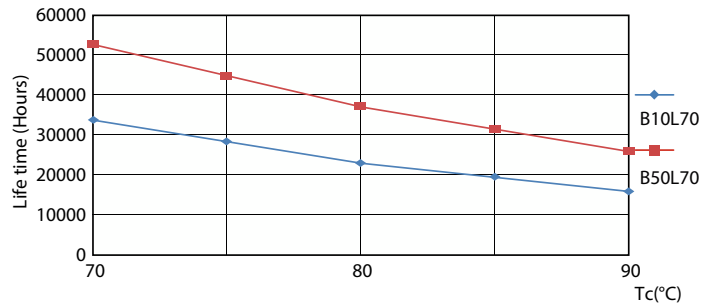


Spectral Power Distribution Colour - MAS LEDtube 1500mm HE 20W 830 T5 EU

Lebensdauer



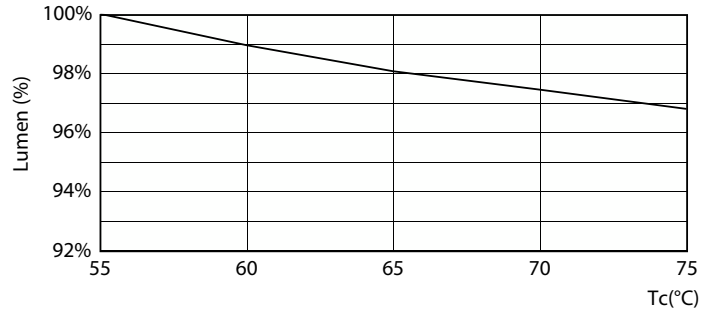
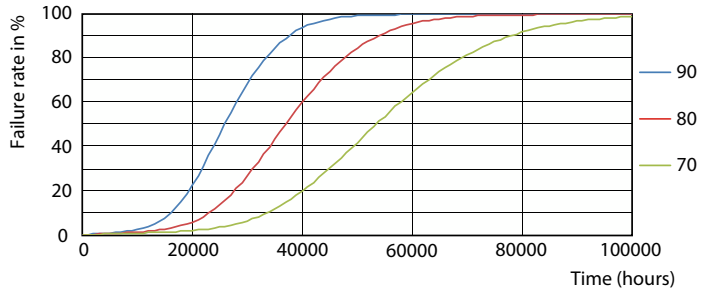
Life Expectancy Diagram - MAS LEDtube 1500mm HE 20W 830 T5 EU



Life Expectancy Diagram - MAS LEDtube 1500mm HE 20W 830 T5 EU

MASTER LEDtube T5 230V

Lebensdauer



Life Expectancy Diagram - MAS LEDtube 1500mm HE 20W 830 T5 EU

Lumen Maintenance Diagram - MAS LEDtube 1500mm HE 20W 830 T5 EU



Lumen Maintenance Diagram - MAS LEDtube 1500mm HE 20W 830 T5 EU

