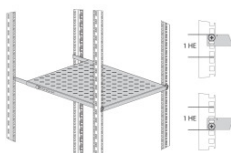
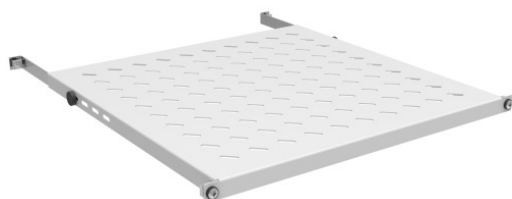


# DATENBLATT

## 19" 0,5HE Fachböden, fest, Traglast 70 kg



### Beschreibung

Zum Einbau in alle 19" Netzwerk- und Serverschränke  
 Befestigung an den vorderen und hinteren 19" Profilen erforderlich  
 Montagetiefe rückseitig verstellbar (+0 .. 100 mm)  
 Material Stahlblech  
 Lackierung RAL7035, lichtgrau / RAL9005, tiefschwarz  
 Lieferumfang: 1 x Fachboden inkl. Befestigungsmaterial

### Allgemeine Daten

Ausführung	Fachboden
Werkstoff	Metall

### Verfügbare Varianten

Art.Nr.	Bezeichnung	Verstellung	Breite	Höhe	Tiefe	Nutzbreite	Nutztiefe	Für Schranktiefe	Farbe	RAL-Nummer	Traglast
691641FGR.6	19" 0,5HE Fachboden, fest, ET 350..450 mm, 70 kg, ST 600, RAL7035	350 - 450 mm	482,6 mm	22 mm	350 mm	450 mm	350 mm	600 mm	grau	7035	70 kg

Dieses Datenblatt wurde maschinell am 28-10-2021 erzeugt. Technische Änderungen vorbehalten.



# DATENBLATT

## 19" 0,5HE Fachböden, fest, Traglast 70 kg

691641FGR.8	19" 0,5HE Fachboden, fest, ET 550..650 mm, 70 kg, ST 800, RAL7035	550 - 650 mm	482,6 mm	22 mm	550 mm	450 mm	550 mm	800 mm	grau	7035	70 kg
691641FGR.10	19" 0,5HE Fachboden, fest, ET 750..850 mm, 70 kg, ST 1000, RAL7035	750 - 850 mm	482,6 mm	22 mm	750 mm	450 mm	750 mm	1000 mm	grau	7035	70 kg
691641FGR.12	19" 0,5HE Fachboden, fest, ET 950..1050 mm, 70 kg, ST 1200, RAL7035	950 - 1050 mm	482,6 mm	22 mm	950 mm	450 mm	950 mm	1200 mm	grau	7035	70 kg
691641FTS.6	19" 0,5HE Fachboden, fest, ET 350..450 mm, 70 kg, ST 600, RAL9005	350 - 450 mm	482,6 mm	22 mm	350 mm	450 mm	350 mm	600 mm	schwarz	9005	70 kg
691641FTS.8	19" 0,5HE Fachboden, fest, ET 550..650 mm, 70 kg, ST 800, RAL9005	550 - 650 mm	482,6 mm	22 mm	550 mm	450 mm	550 mm	800 mm	schwarz	9005	70 kg
691641FTS.10	19" 0,5HE Fachboden, fest, ET 750..850 mm, 70 kg, ST 1000, RAL9005	750 - 850 mm	482,6 mm	22 mm	750 mm	450 mm	750 mm	1000 mm	schwarz	9005	70 kg
691641FTS.12	19" 0,5HE Fachboden, fest, ET 950..1050 mm, 70 kg, ST 1200, RAL9005	950 - 1050 mm	482,6 mm	22 mm	950 mm	450 mm	950 mm	1200 mm	schwarz	9005	70 kg

Dieses Datenblatt wurde maschinell am 28-10-2021 erzeugt. Technische Änderungen vorbehalten.

