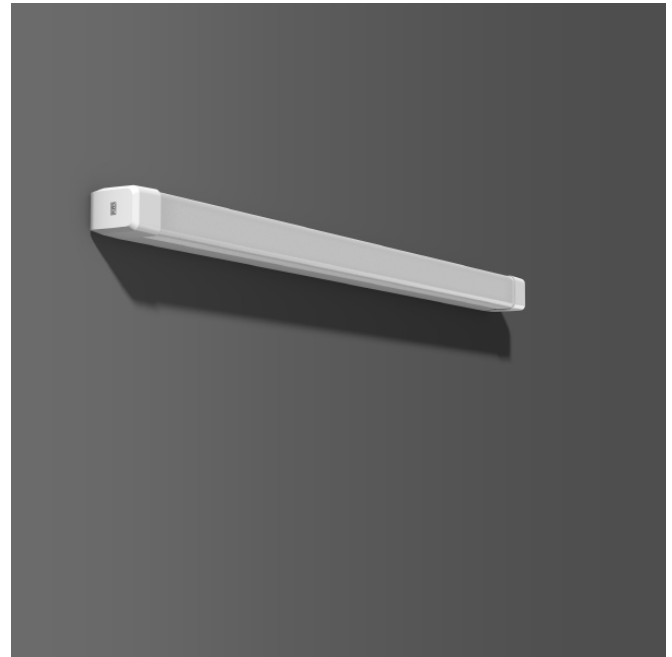
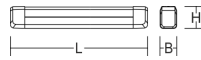


# Baleva

## 451202.002.2 | Linienleuchten

Decken- und Wandleuchten  
4051859529767  
LED  
L 900, B 46, H 60



Linienleuchte mit zeitlosem und funktionellem Design. Ideal für Sanitärbereiche, Flure, Wartezonen, Pflegeheime, Patientenzimmer. Armatur und Endkappen Kunststoff weiß. Diffusor Kunststoff (Polycarbonat) opal, schlagzäh. Homogene und weiche Ausleuchtung. MultiColour: mit rückseitigem Schaltelement Farbtemperatur 3.000 K oder 4.000 K individuell einstellbar. Werkseitig auf 4000 K eingestellt. Werkzeuglose Montage des Diffusors. Einfache und schnelle Installation. Waagerechte und senkrechte Montage möglich. 2 mittige Kabeleinführungen zum Durchschleifen der Leitung. Betriebsgerät integriert und gekapselt.

### Sichtfarbe

Lieferbare Farbe weiß

### Maße und Gewichte

Länge L 900 mm  
Breite B 46 mm  
Höhe H 60 mm  
Gewicht 720 g

### Leuchtmittel

Leuchtmittel LED  
Farbtemperatur 3000K, 4000K  
Farbwiedergabeindex Ra 80  
Farbtoleranz (MacAdam) 4  
Lebensdauer 50000 h (L80/B10)  
Photobiologische Sicherheit nach EN 62471 Risikogruppe 0

### Lichttechnik

Farbtemperatur 3.000 K  
Bemessungsleuchtenlichtstrom 1.550 lm  
Blendungsbewertungsindex UGR (4H 8H) 1 23,5  
Ausstrahlwinkel kombiniert 140° / 105°  
Farbtemperatur 2 4.000 K  
Bemessungsleuchtenlichtstrom 2 1.650 lm  
Blendungsbewertungsindex UGR (4H 8H) 2 23,7  
Ausstrahlwinkel kombiniert 2 140° / 105°

### Elektrotechnik

Betriebsgerät Konverter  
Spannung 220 - 240 V / 50 Hz, 60 Hz  
Leuchten an Sicherung B10A 9  
Leuchten an Sicherung B16A 14  
Leuchten an Sicherung C10A 15  
Leuchten an Sicherung C16A 25  
Einschaltstrom / Einschaltzeit 22.8 A / 200 µs  
Ripplestrom / Flicker 3 %  
Bemessungsleistung 15 W  
Leuchtenlichtausbeute 104 lm/W  
Bemessungsleistung 2 15 W  
Leuchtenlichtausbeute 2 110 lm/W  
Leistungsfaktor 0,9

## Prüfungen und Einsatzbedingungen

Schutzart	IP 40, IP 44
Anmerkung Schutzart	IP 40 Deckenmontage, IP 44 Wandmontage
Schutzklasse	II
Glühdrahtprüfung	650°C - 30 Sekunden
Schlagschutz	IK07 (Schlagschutz 2 Joule)
Umgebungstemperatur min.	-30 °C
Umgebungstemperatur max.	40 °C
ULOR	17,6 %
Handelszeichen	CE
CIE Flux Code / CEN Flux Code	40 69 89 82 100
Energieeffizienzklasse LED	
Leuchtmittel	A+
Energieeffizienzklasse eingebautes Leuchtmittel	A+