

Rittal – Das System.

Schneller – besser – überall.

► Sockel-Blende, seitlich, 100 mm, Edelstahl – VX 8620.070

Stand : 24.06.2021

SCHALTSCHRÄNKE

STROMVERTEILUNG

KLIMATISIERUNG

IT-INFRASTRUKTUR

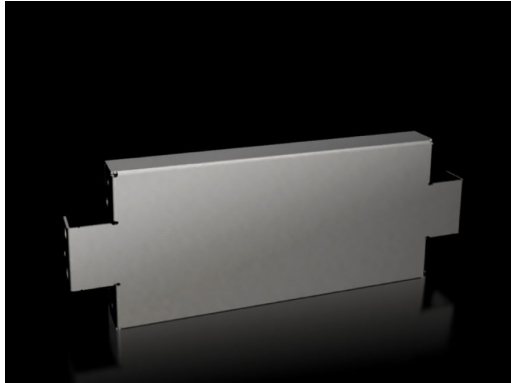
SOFTWARE & SERVICE

FRIEDHELM LOH GROUP



Sockel-Blende, seitlich, 100 mm, Edelstahl für Sockel-System VX – VX 8620.070

erstellt am: 24.06.2021 auf www.rittal.com/de-de



Produktbeschreibung

Beschreibung: Zum seitlichen Abschluss einer Sockel-Einheit und zur zusätzlichen Stabilisierung oder dem Innenausbau von angereichten Sockeln. An 200 mm hohen Sockeln sind wahlweise eine 200 mm hohe oder zwei 100 mm hohe Blenden montierbar.

Material: Edelstahl 1.4301 (AISI 304)

Oberfläche: Strichschliff, Korn 400

Lieferumfang: Inkl. Befestigungsmaterial

Produktbeschreibung

Passend für: Tiefe: = 400 mm

Abmessungen: Höhe: 100 mm

Verpackungseinheit: 2 St.

Gewicht/VE: 1,59 kg

Kupferanteil (kg / Stück): 0

EAN: 4028177922372

Zolltarifnummer: 94039010

ETIM 7.0: EC000721

ETIM 6.0: EC000721

eCl@ss 8.0/8.1: 27182003

eCl@ss 6.0/6.1: 27189270

Produktbeschreibung: VX Sockel-Blende, seitlich, H: 100 mm, für T: 400 mm, Edelstahl, 1.4301

Approbationen

Approbationen: UL + C-UL

Zertifikate: GOST