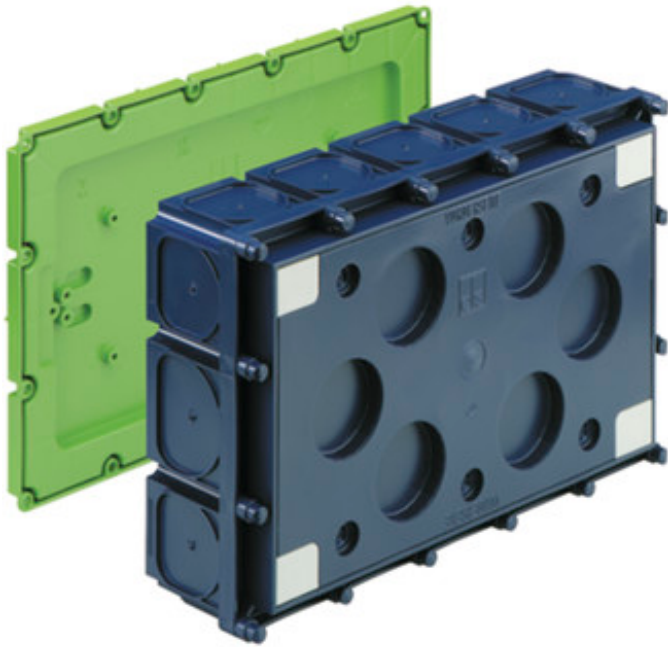




EINBAUKASTEN

K4 EK



K4 EK

Einbaukasten

311 x 202 x 87 mm

Artikelnummer: 98000401

Einbaukasten für Betoneinbau, vorbereitet für Aufnahme der WK-Klemmen 2,5 - 25 mm², geeignet zur Aufnahme einer 40-poligen Telefon-Anschlussleiste, als Telefon-Durchgangskasten nach DIN 47614-615, oder als IBT-Verteilung UP 015 (1-reihig, 15 TE), kombinierbar

geeignet für alle Schalungsarten und Gegenschalung, für Nagel- und Magnetbefestigung



Technische Daten

Abmessungen

Breite:	311 mm
Länge:	202 mm
Höhe:	87 mm

Werkstoff

Kasten:	Polypropylen, Copolymer
Deckel:	Polypropylen, Copolymer

Zubehör

- K4 VD - Verschlussdeckel
- WK 250 KLS-25² - Klemmstein
- WK 160 KLS-16² - Klemmstein
- WK 100 KLS-10² - Klemmstein
- HFL - Halteflansch
- HM - Haftmagnet
- HM-UNI - Haftmagnet
- ANSW - Anschweisschraube
- IBT LZA-18 - Stanzzange
- IBT LZA-23 - Stanzzange
- IBT LZA-OE - Stanzzange
- IBT STE-LST/14 - Stanzeinsatz
- IBT STE-LST/18 - Stanzeinsatz
- IBT STE-LST/23 - Stanzeinsatz
- IBT STE-LST/30 - Stanzeinsatz
- IBT STE-LST/39 - Stanzeinsatz



EINBAUKASTEN

K4 EK

Weitere Eigenschaften

Farbe:	sonstige
Bestückung:	Ohne
plombierbar:	Nein
Bemessungsisolationsspannung AC:	450 V
Explosionsschutz:	ohne
Funktionserhalt:	ohne
Bauform:	Geräte-Verbindung sdose/-kasten
Winddicht:	Ja
Schwermetallfrei:	Ja
PVC-frei:	Ja
Silikonfrei:	Ja
Schutzart:	IP30 - nach EN 60529 / DIN VDE 0470-1
Witterungsbeständigkeit:	Ja

Umgebungsbedingungen

Umgebungstemp. (minimal):	-25 °C
Umgebungstemp (maximal):	40 °C
Umgebungstemp. (24 Stunden):	35 °C
Max. rel. Luftfeuchte bei 40° C:	50%
Max. rel. Luftfeuchte bei 25° C (kurzfristig):	k.A.