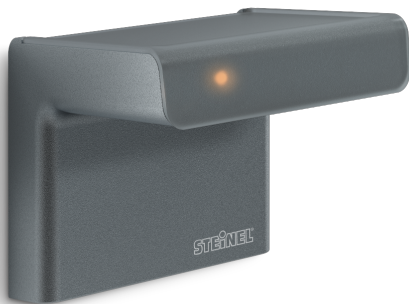


iHF 3D

V3.5 KNX - anthrazit
EAN 4007841 059620
Art.-Nr. 059620



intelligent high
frequency sensor
160°



3 zones scalable 3
x 1-7m, max. 7 m



KNX



IP54



10 - 2000 lux



10 sec - 1092 min



Ideal 2 m

Teach

Teach mode



energy saving

5 years

manufacturer's
warranty
[steinel-professional.de/garantie](https://www.steinel.de/garantie)

Funktionsbeschreibung

Erfasst was Sie wollen. Passt ins Gebäudenetzwerk. Bewegungsmelder iHF 3D KNX, ideal für Fassaden, Carports, Parkplätze und Terrassen. 160° iHF-Sensor mit 1-5 m Reichweite, 3D-Antennentechnik, erkennt und unterscheidet bewegte Objekte, keine Fehlschaltungen mehr durch Kleintiere, Kälte oder Hitze. Erfasst lückenlos egal aus welcher Gehrung, KNX-fähig. Die neue Bluetooth Version ermöglicht den Start des Programmierungsmodus und die Möglichkeit des Softwareupdates per App.

iHF 3D

V3.5 KNX - anthrazit
EAN 4007841 059620
Art.-Nr. 059620

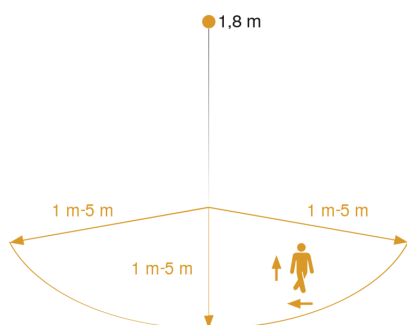


Technische Daten

Ausführung	Bewegungsmelder
Abmessungen (L x B x H)	120 x 117 x 120 mm
Versorgungsspannung Detail	KNX-Bus
Sensortechnologie	iHF (Intelligente Hochfrequenz-Technik)
Anwendung, Ort	Außenbereich
Montageort	Wand
Montageart	Aufputz
Montagehöhe	1,80 – 2,00 m
Reichweite Radial	r = 5 m (35 m ²)
Reichweite Tangential	r = 5 m (35 m ²)
Reichweite Detail	Einstellbarer Erfassungsbereich auf 3 Achsen
HF-Technik	5,8 GHz
Erfassungswinkel	160 °
Öffnungswinkel	100 °
optimale Montagehöhe	1,8 m
Mechanische Skalierbarkeit	Nein
Unterkriechschutz	Ja
segmentweise Ausblendung	Ja
Elektronische Skalierbarkeit	Ja
Dämmerungseinstellung Teach	Ja
Dämmerungseinstellung	10 – 2000 lx

Zeiteinstellung	10 s – 1092 Min.
Konstantlichtregelung	Nein
Grundlichtfunktion	Ja
Grundlichtfunktion in Prozent	0 – 100 %
Grundlichtfunktion Zeit	10s - 18h 12min 15s
KNX-Funktionen	Dämmerungsschalter, Grundlichtfunktion, Helligkeitswert, Lichtausgang 2x, Präsenz-Ausgang, Tag- / Nachtfunktion, Logikgatter, Bewegungsrichtung, Distanz, Sabotageschutz
Funktionen	Präsenzmelderlogik
Mit Busan Kopplung	Ja
Einstellungen via	ETS-Software, Bus, Bluetooth, App, Potis, Smartphone
Vernetzung	Ja
Art der Vernetzung	Master/Master, Master/Slave
Schutzart	IP54
Werkstoff	Kunststoff
Umgebungstemperatur	-20 – 50 °C
Anwendung, Raum	Außenbereich, Hauseingang, Rund ums Haus, Terrasse / Balkon, Hof & Einfahrt
Farbe	Anthrazit
Farbe, RAL	7016
Herstellergarantie	5 Jahre
Variante	KNX - anthrazit
VPE1, EAN	4007841059620

Sensorerfassungsbereich



Mögliche Montagehöhe: 1,80 m – 2,00 m
Orange: radial und tangential
3 skalierbare Achsen

Maßzeichnung

