



EAN:	4013288226068	Abmessung:	490x290x40 mm
Teilenr:	05134544001	Gewicht:	1220 g
Artikel-Nr:	9515	Ursprungsland:	CZ
		Zolltarifnr.:	82079030

- Angenehmes und robustes Kniekissen mit sehr guter Dämpfung. Schützt die Knie beim Arbeiten
- Hochwertiger Schaumstoff mit optimaler Höhe ohne zurückbleibende Druckstellen nach dem Einsatz
- Tool-Check PLUS: Werkzeugkombination aus Ratsche, Bit, Nüssen und einem Handhalter auf engstem Raum
- Perfekt als universeller Begleiter für eine Vielzahl von Schraubenanwendungen
- Mit Werkzeugfinder Take it easy: Farbkennzeichnung nach Größen

Das super-bequeme große Kniebrett schützt bei allen knienden Tätigkeiten. Besonders bei harten Böden ist es sehr willkommen. Das robuste Material hat eine angenehme dämpfende Eigenschaft. Das Material ermöglicht den Innen- und Außeneinsatz, auch bei widrigen Wetterbedingungen. Das Material kehrt nach der Nutzung in die ursprüngliche Form zurück (Memory-Effekt). Der integrierte Griff ermöglicht eine einfache Mitnahme. Das Kniebrett ist wasserfest und daher mit Wasser und Seife leicht zu pflegen. Breite/Tiefe/Höhe: 480x280x20 mm; Gewicht des Kniebretts: 265 g

Tool-Check Plus: Werkzeugkombination aus Ratsche, Bits, Nüssen und einem Handhalter auf engstem Raum. Perfekt als universeller Begleiter mit einer Vielzahl von Schraubenanwendungen. Hochwertiger Bit-Handhalter mit Kraftform Plus Griff Bit-Ratsche für schnelles Arbeiten, wenn das Verschrauben per Maschine oder herkömmlichem Handwerkzeug aus Platzgründen nicht möglich ist. Schnelles Umschalten von Links- in Rechtslauf und umgekehrt über den Umschalthebel. Schnelles Drehen (mit dem Daumen) über die Rändelung am Knarrenkopf. Einfachste Bedienung auch mit nur einer Hand. Ergonomischer Knarrenkopf/-hebel: Kraftform-Geometrie mit perfekt geformten Anlageflächen für die Finger. Durch die direkte Bitaufnahme im Knarrenkopf kleinster Werkzeugaufbau für geringe Arbeitshöhen. Kleiner Rückholwinkel von 6° für präzises Arbeiten. Robuste gesenkgeschmiedete Vollstahlausführung. Drehmomente von über 65 Nm. Der Bit-Halter Rapidaptor mit Schnelldrehhülse: Als Verlängerung einsetzbar, für blitzschnellen Bitwechsel ohne Hilfswerkzeug selbst kleinster Bitgrößen mit nur einer Hand. Zähnharte Bits, für den universellen Einsatz. Hand- und Maschinen-Nüsse für nahezu alle Anwendungen. Das Kissen schmeichelt dem Knie, das Werkzeug schmeichelt der Hand. Fast schon Wellness.

Weblink

https://products.wera.de/de/neuheiten_herbst_winter_2023_24_aktionsartikel_wenn_weg_dann_weg_9515.html

Wera - 9515
05134544001 - 4013288226068



SWITCH



FINE TOOTH



FULL STEEL



TAKE IT EASY TOOL FINDER



RAPIDAPTOR TECHNOLOGY



RAPIDAPTOR TECHNOLOGY



HEX-PLUS



Angenehmes und robustes Kniekissen mit sehr guter Dämpfung. Schützt die Knie beim Arbeiten

LIMITED EDITION

Knieschonend



Das Kissen schützt die Knie bei Arbeiten in der Werkstatt, bei Autoreparaturen, bei der Gartenarbeit und anderen knieenden Tätigkeiten.

Praktischer Griff



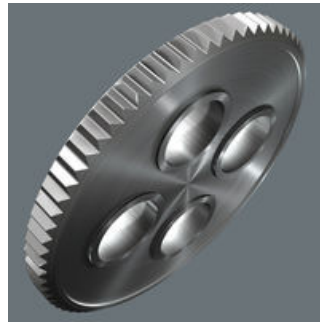
Durch den praktischen Griff kann das Kniepolster bequem gegriffen, mitgenommen und bei der Arbeit verschoben werden.

Die Zyklop Mini Knarren



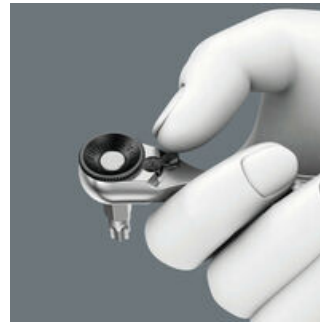
Die Mini-Ratschen für alle schwer zugänglichen Anwendungsfälle.

Kleiner Rückholwinkel



Feinzahnmechanik mit 60 Zähnen ermöglicht einen kleinen Rückholwinkel von 6° für präzises Arbeiten.

Umschaltbar



Einfache Links/Rechtsumschaltung.

Geringe Bauhöhe



Die niedrige Höhe ist ideal für alle besonders engen Einbausituationen.

Weblink

https://products.wera.de/de/neuheiten_herbst_winter_2023_24_aktionsartikel_wenn_weg_dann_weg_9515.html

Wera - 9515
05134544001 - 4013288226068

Wera Werkzeuge GmbH
Korzter Straße 21-25
D-42349 Wuppertal
Tel: +49 (0)2 02 / 40 45-0
E-Mail: info@wera.de

9515 Wera Knie- und Handschmeichler Set 1, 40-teilig

Aktionsartikel "Wenn weg, dann weg"



Satz-Inhalt:

Tool-Check PLUS, 39-teilig



05056490001

1x 39-teilig



9525 Schaumstoff-Kniebrett, leer, 480 x 280 x 25 mm

1x 480 x 280 x 25 mm



Weblink

https://products.wera.de/de/neuheiten_herbst_winter_2023_24_aktionsartikel_wenn_weg_dann_weg_9515.html

Wera - 9515

05134544001 - 4013288226068

Wera Werkzeuge GmbH

Korzter Straße 21-25

D-42349 Wuppertal

Tel: +49 (0)2 02 / 40 45-0

E-Mail: info@wera.de