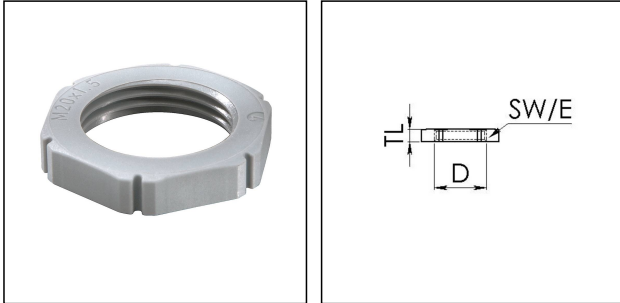


## EMUG 20

Gegenmutter, Kunststoff, RAL 7001, M20



Produktabbildungen sind beispielhaft und können vom ausgewählten Produkt abweichen. Weitere Varianten und individuelle Anpassungen bieten wir Ihnen gern auf Anfrage an.

**SPRINT**

**hätogen**



<b>Material</b>	Polyamid, glasfaserverstärkt
<b>Einsatztemp. min</b>	-40 °C
<b>Einsatztemp. max</b>	100 °C
<b>Glühdrahtprüfung</b>	650 °C
<b>Gewindeart</b>	M
<b>Ø Anschlussgewinde D</b>	20
<b>Steigung</b>	1,5
<b>Gesamtlänge TL</b>	5 mm
<b>Schlüsselweite SW</b>	27 mm
<b>Eckmaß E</b>	29 mm
<b>Produktfarbe</b>	RAL 7001
<b>Bestellnr. RAL 7001</b>	10062714
<b>Typ</b>	EMUG 20
<b>Verpackungseinheit</b>	100
<b>ETIM-Klasse</b>	EC000940

26.08.2019

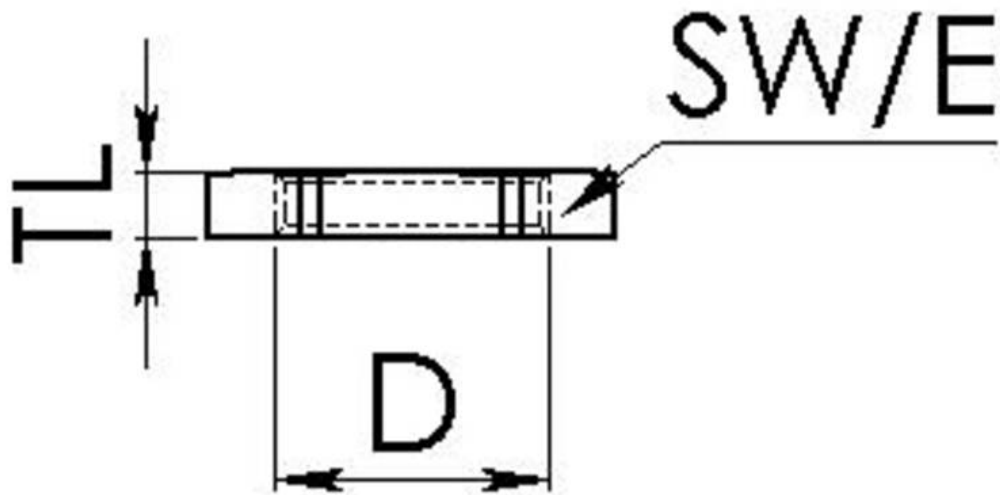
Ihr Kontakt:

**WISKA Hoppmann GmbH**

Kisdorfer Weg 28 · 24568 Kaltenkirchen · Germany

☎ +49-4191-508-0 · 📠 +49-4191-508-209

contact@wiska.de · www.wiska.com



Ihr Kontakt:

**WISKA Hoppmann GmbH**

Kisdorfer Weg 28 · 24568 Kaltenkirchen · Germany

☎ +49-4191-508-0 · 📠 +49-4191-508-209

contact@wiska.de · www.wiska.com