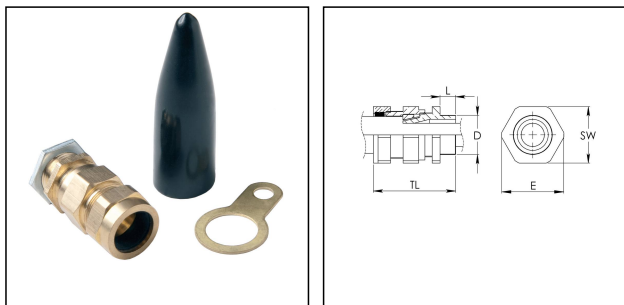


CWP 20 Pack

Verschraubungsset British Standard BS 6121, Messing, M20



Produktabbildungen sind beispielhaft und können vom ausgewählten Produkt abweichen. Weitere Varianten und individuelle Anpassungen bieten wir Ihnen gern auf Anfrage an.

Material	Messing
Material Schutztüle	LSF PVC
Einsatztemp. min	-20 °C
Einsatztemp. max	80 °C
Schutzart	IP66
Gewindeart	M
Ø Anschlussgewinde D	20
Steigung	1,5
Länge Anschlussgewinde L	10 mm
Ø Kabel min	15,5 mm
Ø Kabel max	20,8 mm
Ø Kabel unter Schirm	-13,8 mm
Schlüsselweite SW	30 mm
Eckmaß E	33 mm
Gesamtlänge TL	51 mm
Oberfläche	Blank
Bestellnr. blank	50101682
Typ	CWP 20 Pack
Verpackungseinheit	2

08.09.2020

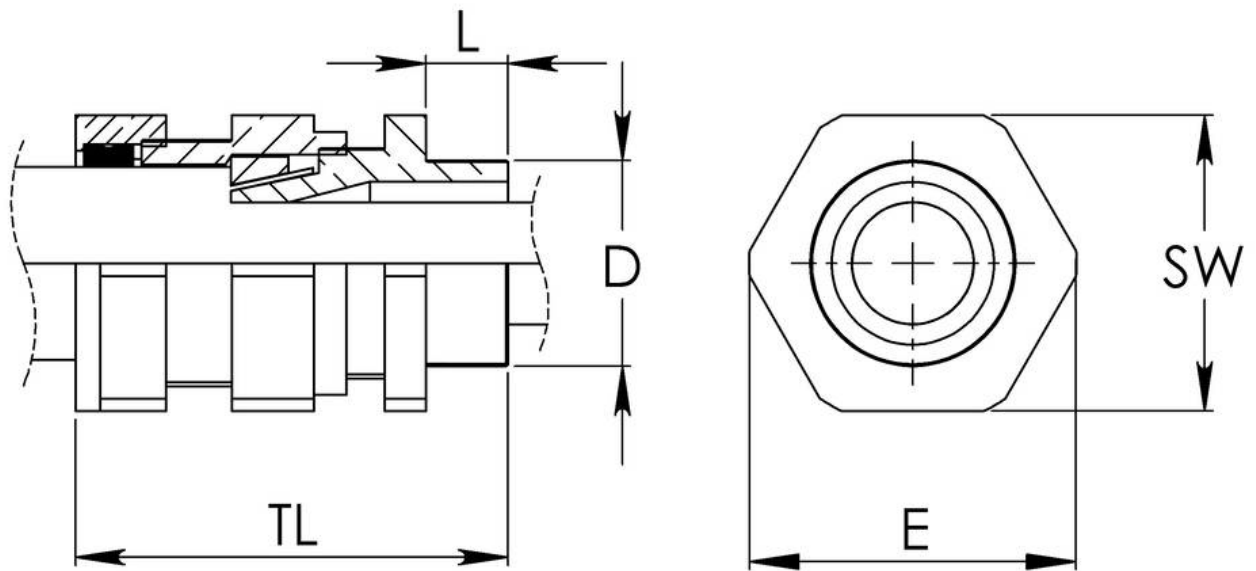
Ihr Kontakt:

WISKA Hoppmann GmbH

Kisdorfer Weg 28 · 24568 Kaltenkirchen · Germany

☎ +49-4191-508-0 · 📠 +49-4191-508-209

contact@wiska.de · www.wiska.com



Ihr Kontakt:

WISKA Hoppmann GmbH

Kisdorfer Weg 28 · 24568 Kaltenkirchen · Germany

☎ +49-4191-508-0 · 📠 +49-4191-508-209

contact@wiska.de · www.wiska.com