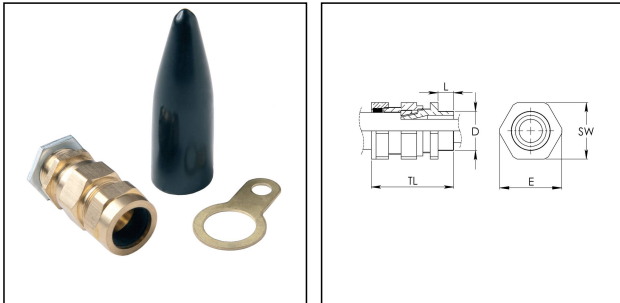


## CWP 50 Pack

Verschraubungsset British Standard BS 6121, Messing, M50



Produktabbildungen sind beispielhaft und können vom ausgewählten Produkt abweichen. Weitere Varianten und individuelle Anpassungen bieten wir Ihnen gern auf Anfrage an.

<b>Material</b>	Messing
<b>Material Schutztüle</b>	LSF PVC
<b>Einsatztemp. min</b>	-20 °C
<b>Einsatztemp. max</b>	80 °C
<b>Schutzart</b>	IP66
<b>Gewindeart</b>	M
<b>Ø Anschlussgewinde D</b>	50
<b>Steigung</b>	1,5
<b>Länge Anschlussgewinde L</b>	15 mm
<b>Ø Kabel min</b>	45,7 mm
<b>Ø Kabel max</b>	52,6 mm
<b>Ø Kabel unter Schirm</b>	-44 mm
<b>Schlüsselweite SW</b>	65 mm
<b>Eckmaß E</b>	72 mm
<b>Gesamtlänge TL</b>	70 mm
<b>Oberfläche</b>	Blank
<b>Bestellnr. blank</b>	50101687
<b>Typ</b>	CWP 50 Pack
<b>Verpackungseinheit</b>	1

08.09.2020

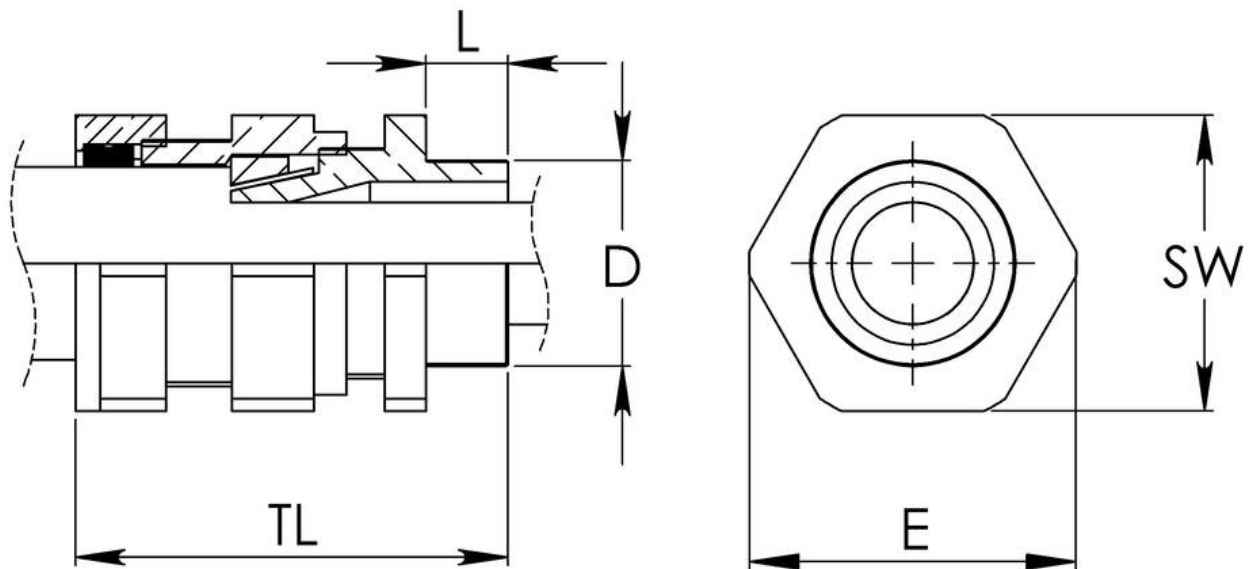
Ihr Kontakt:

**WISKA Hoppmann GmbH**

Kisdorfer Weg 28 · 24568 Kaltenkirchen · Germany

☎ +49-4191-508-0 · 📠 +49-4191-508-209

contact@wiska.de · www.wiska.com



Ihr Kontakt:

**WISKA Hoppmann GmbH**

Kisdorfer Weg 28 · 24568 Kaltenkirchen · Germany

☎ +49-4191-508-0 · 📠 +49-4191-508-209

contact@wiska.de · www.wiska.com