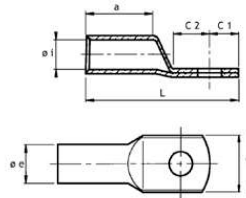


## Lötfreie Kabelverbinder Rohrkabelschuhe Cu, Normalausführung

### Technische Daten

- Werkstoff: Cu-ETP nach DIN EN 13600
- Oberfläche: galvanisch verzinkt, andere Oberflächen auf Anfrage
- Auch mit Sichtloch lieferbar
- Auch geeignet für feindrähtige Leiter nach IEC 228 Rohrkabelschuhe Cu, Normalausführung
- Ausgeglüht auf Kupferhärte F 20



Quer- schnitt (mm <sup>2</sup> )	Bolzen ø (mm)	W	øi	øe	C1	C2	a	L	Gewicht per 100 St. ~kg	VE/Stck.	Artikelnr.
0,75	3	4,8	1,4	3,2	2,3	4,8	6,9	16	0,07	100	18 0650
	4	8	1,4	3,2	4,1	6,6	6,9	19,6	0,09	100	18 0652
	5	8	1,4	3,2	4,1	6,6	6,9	19,6	0,08	100	18 0654
1,5	4	6,5	1,9	3,3	3,5	5	6	17	0,13	100	18 0660
	5	7,5	1,9	3,3	3,5	5	6	18	0,08	100	18 0662
	6	9	1,9	3,3	4,5	5,5	6	18,5	0,09	100	18 0664
2,5	4	8	2,3	3,9	3,8	6,1	6,9	20,1	0,14	100	18 0670
	5	8	2,3	3,9	3,8	6,1	6,9	20,1	0,16	100	18 0672
	6	10,7	2,3	3,9	6,1	8,1	6,9	25,2	0,15	100	18 0674
4	4	9	2,7	5	6,2	7,4	9	26	0,30	100	18 0680
	5	9	2,7	5	6,2	7,4	9	26	0,29	100	18 0682
	6	12	2,7	5	6,2	7,4	9	26	0,28	100	18 0684
	8	12	2,7	5	6,2	7,4	9	26	0,26	100	18 0686
6	5	10	3,5	6,5	6,8	6,5	9	26,5	0,5	100	18 0692
	6	10	3,5	6,5	6,8	6,5	9	26,5	0,48	100	18 0694
	8	12	3,5	6,5	6,8	6,5	9	26,5	0,57	100	18 0696
	10	15	3,5	6,5	9,8	9,5	9	32,5	0,66	100	18 0697
10	12	17	3,5	6,5	12	12	9	35	0,66	100	18 0698
	5	12	4,5	7	6,8	6,5	10	28	0,51	100	18 0700
	6	12	4,5	7	6,8	6,5	10	28	0,49	100	18 0702
	8	15	4,5	7	9,8	9,5	10	34	0,59	100	18 0704
16	10	17	4,5	7	11,8	11,5	10	38	0,64	100	18 0705
	12	19	4,5	7	13	12,5	10	41	0,65	100	18 0706
	5	12	5,5	8,5	6,8	6,5	13	31,5	0,85	100	18 0709
	6	12	5,5	8,5	6,8	6,5	13	31,5	0,83	100	18 0710
25	8	15	5,5	8,5	9,8	9,5	13	37,5	0,96	100	18 0712
	10	17	5,5	8,5	11,8	11,5	13	41,5	1,03	100	18 0714
	12	19	5,5	8,5	13	12,5	13	44	1,07	100	18 0715
	14	21	7	10	14,5	14,5	15	52,5	1,42	50	18 0726
35	5	14	7	10	7	7	15	35,5	1,18	50	18 0718
	6	14	7	10	7	7	15	35,5	1,15	50	18 0720
	8	16	7	10	9,5	9,5	15	40,5	1,28	50	18 0722
	10	18	7	10	11,5	11,5	15	44,5	1,37	50	18 0724
50	12	19	7	10	13	13,5	15	48	1,40	50	18 0725
	14	21	7	10	14,5	14,5	15	52,5	1,42	50	18 0726
	6	17	8,5	12	7	7	17	39	1,80	50	18 0730
	8	17	8,5	12	9,5	9,5	17	44	1,98	50	18 0732
70	10	19	8,5	12	11,5	11,5	17	48	2,09	50	18 0734
	12	21	8,5	12	13	13,5	17	51,5	2,13	50	18 0735
	14	21	8,5	12	14	14,5	17	53,5	2,14	50	18 0736
	16	26	8,5	12	16	16	17	58	2,28	50	18 0737
100	6	20	10	14	9,5	9,5	19	47	2,92	50	18 0739
	8	20	10	14	9,5	9,5	19	47	2,84	50	18 0740
	10	20	10	14	11,5	11,5	19	51	3,01	50	18 0742
	12	23	10	14	13	13,5	19	54,5	3,16	50	18 0744
150	14	23	10	14	14	14,5	19	56,5	3,18	50	18 0745
	16	28	10	14	16	16	19	62	3,29	50	18 0746
	20	30	10	14	19	19	19	67	3,60	50	18 0747

## Rohrkabelschuhe Cu, Normalausführung



Beschreibung siehe Vorseite

Querschnitt (mm <sup>2</sup> )	Bolzen ø (mm)	W	øi	øe	C1	C2	a	L	Gewicht per 100 St. ~kg	VE/Stck.	Artikelnr.
70	6	23	12	16,5	10	10	21	53	4,57	50	18 0749
	8	23	12	16,5	11,5	11,5	21	54	4,48	25	18 0750
	10	23	12	16,5	11,5	11,5	21	54	4,36	25	18 0752
	12	23	12	16,5	13	13,5	21	57,5	4,49	25	18 0754
	14	23	12	16,5	14	14,5	21	59,5	4,52	25	18 0755
	16	28	12	16,5	15,5	16	21	62,5	4,67	25	18 0756
	20	30	12	16,5	19	19	21	72	5,05	25	18 0758
95	8	26	13,5	18	11,5	11,5	25	59	5,48	25	18 0759
	10	26	13,5	18	11,5	11,5	25	59,5	5,36	25	18 0760
	12	26	13,5	18	13	13,5	25	63	5,53	25	18 0762
	14	26	13,5	18	14	14,5	25	65	5,58	25	18 0763
	16	28	13,5	18	15,5	16	25	68	5,68	25	18 0764
	20	36	13,5	18	22	22	25	82	6,26	25	18 0766
120	8	28	15	19,5	13	13,5	26	65,5	6,58	20	18 0768
	10	28	15	19,5	13	13,5	26	65,5	6,50	20	18 0770
	12	28	15	19,5	13	13,5	26	65,5	6,32	20	18 0772
	14	28	15	19,5	14	14,5	26	67,5	6,39	20	18 0773
	16	30	15	19,5	15,5	16	26	70,5	6,52	20	18 0774
	20	36	15	19,5	22	22	26	85	7,13	20	18 0776
150	8	31	16,5	21	14,5	14,5	30	73	8,12	20	18 0778
	10	31	16,5	21	14,5	14,5	30	73	8,01	20	18 0780
	12	31	16,5	21	14,5	14,5	30	73	7,83	20	18 0782
	14	31	16,5	21	14,5	14,5	30	73	7,68	20	18 0783
	16	31	16,5	21	15,5	16	30	75,5	7,79	20	18 0784
	20	36	16,5	21	22	22	30	88	8,34	20	18 0786
185	10	35	19	24	17	18	30	81	11,33	10	18 0788
	12	35	19	24	17	18	30	81	11,13	10	18 0790
	14	35	19	24	17	18	30	81	10,96	10	18 0791
	16	35	19	24	17	18	30	81	10,75	10	18 0792
	20	39	19	24	21	22	30	89	11,53	10	18 0794
240	10	39	21	26	17	18	35	88	13,58	10	18 0798
	12	39	21	26	17	18	35	88	13,38	10	18 0800
	14	39	21	26	17	18	35	88	13,22	10	18 0801
	16	39	21	26	17	18	35	88	13,00	10	18 0802
	20	39	21	26	21	22	35	96	13,72	10	18 0804
300	12	43	23,5	29,5	17	18	44	99	20,49	5	18 0818
	14	43	23,5	29,5	17	18	44	99	20,29	5	18 0819
	16	43	23,5	29,5	17	18	44	99	20,03	5	18 0820
	20	43	23,5	29,5	21	22	44	107	21,10	5	18 0822
400	12	49	27	34	23	23	44	112	31,31	5	18 0826
	14	49	27	34	23	23	44	112	31,08	5	18 0828
	16	49	27	34	23	23	44	112	30,77	5	18 0830
	20	49	27	34	23	23	44	112	29,94	5	18 0832