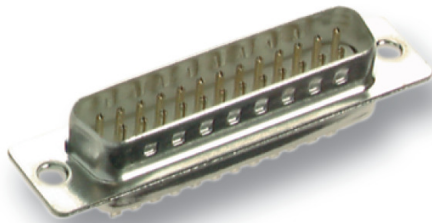


## DSub Lötstecker

Art.-Nr.

28653.1



### Beschreibung

Verzinntes Gehäuse. Gütestufe III  $\geq$  50 Steckzyklen.

### Allgemeine Daten

Ausführung	Stecker (Plug)
Kontaktausführung	männlich (male)
Anschlussart	löten

### Weitere Varianten

Art.Nr.	Bezeichnung	Polzahl	Typ
28653.1	D-Sub Lötstecker 09pol. EDS 09 LL /Z	9	EDS 09 LL /Z
28656.1	D-Sub Lötstecker 15pol. EDS 15 LL /Z	15	EDS 15 LL /Z
28661.1	D-Sub Lötstecker 25pol. EDS 25 LL /Z	25	EDS 25 LL /Z
28664.1	D-Sub Lötstecker 37pol. EDS 37 LL /Z	37	EDS 37 LL /Z
28667.1	D-Sub Lötstecker 50pol. EDS 50 LL /Z	50	EDS 50 LL /Z

### Abbildungen

Dieses Datenblatt wurde maschinell am 16-05-2018 erzeugt. Technische Änderungen vorbehalten.

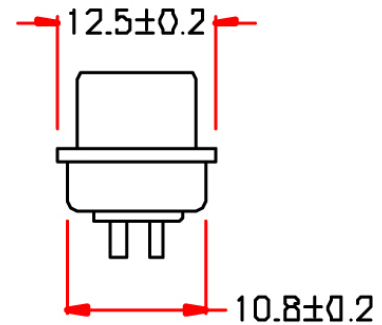
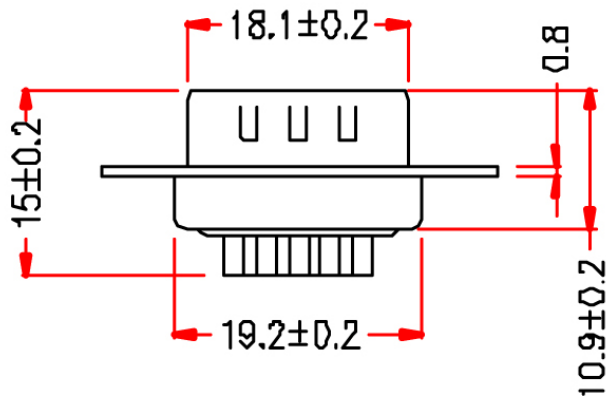
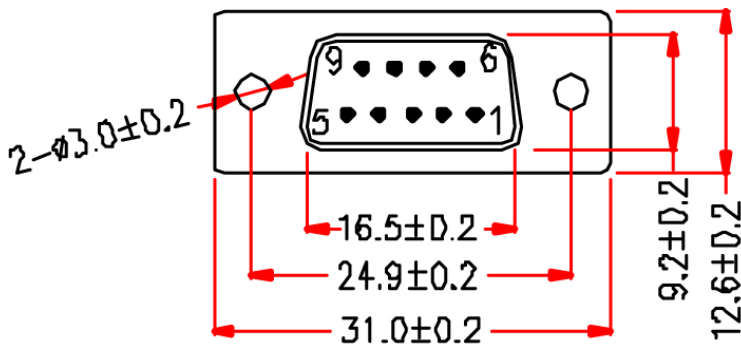


# DATENBLATT

## DSub Lötstecker

Art.-Nr.

28653.1



Dieses Datenblatt wurde maschinell am 16-05-2018 erzeugt. Technische Änderungen vorbehalten.

