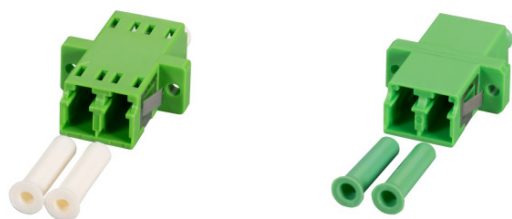
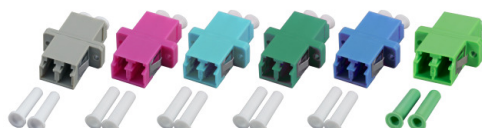


DATENBLATT

LC Duplex Kupplungen im Kunststoffgehäuse

Art.-Nr.

53350.31



Beschreibung

LC Duplex Kupplungen im farbigen Kunststoffgehäuse. Passen in SC-simplex Ausbrüche. Befestigungsmöglichkeiten über Clips, auch über Blech- oder Gewindeschrauben diese sind als Zubehör erhältlich.

Allgemeine Daten

Steckverbindertyp Anschluss 1	LC-Duplex
Steckverbindertyp Anschluss 2	LC-Duplex
Werkstoff des Gehäuses	Kunststoff
Befestigungsart	Schraube/einrasten
Werkstoff der Hülse	Keramik
Zubehör	Blehschraube
Bauform	SC-Simplex
Staubschutzkappe	Ja
Betriebstemperatur	-25 - 70 °C
Lagertemperatur	-40 - 80 °C
Konform zu Standard	IEC61754-20
Länge	29,2 mm
Breite	22 mm
Höhe	9,3 mm

Dieses Datenblatt wurde maschinell am 14-05-2018 erzeugt. Technische Änderungen vorbehalten.



DATENBLATT

LC Duplex Kupplungen im Kunststoffgehäuse

Art.-Nr.

53350.31

Weitere Varianten

Art.Nr.	Bezeichnung	Kategorie	Farbe	Geeignet für Faserart	Ausführung	Einfügedämpfung 1310nm	Einfügedämpfung 850nm
53334.10M5	Kupplung LC Duplex OM5, Keramikhülse, lime green, (SCsimplex)	OM5	limettengrün	Multimode	LC / PC		< 0,3dB
53334.1	Kunststoff Kupplung LC Duplex MM erika-violett, Keramikhülse	OM4	erika-violett	Multimode	LC / PC		< 0,3dB
53357.31	Kunststoff Kupplung LC Duplex MM aqua, Keramikhülse	OM3	aqua	Multimode	LC / PC		< 0,3dB
53348.32	Kunststoff Kupplung LC Duplex MM beige, Keramikhülse	OM2	beige	Multimode	LC / PC		< 0,3dB
53350.31	Kunststoff Kupplung LC Duplex SM blau, Keramikhülse	OS2	blau	Singlemode	LC / PC	< 0,3dB	
53343.31	Kunststoff Kupplung LC-APC Duplex grün, Keramikhülse	OS2	grün	Singlemode	LC/APC	< 0,3dB	

Abbildungen

Dieses Datenblatt wurde maschinell am 14-05-2018 erzeugt. Technische Änderungen vorbehalten.

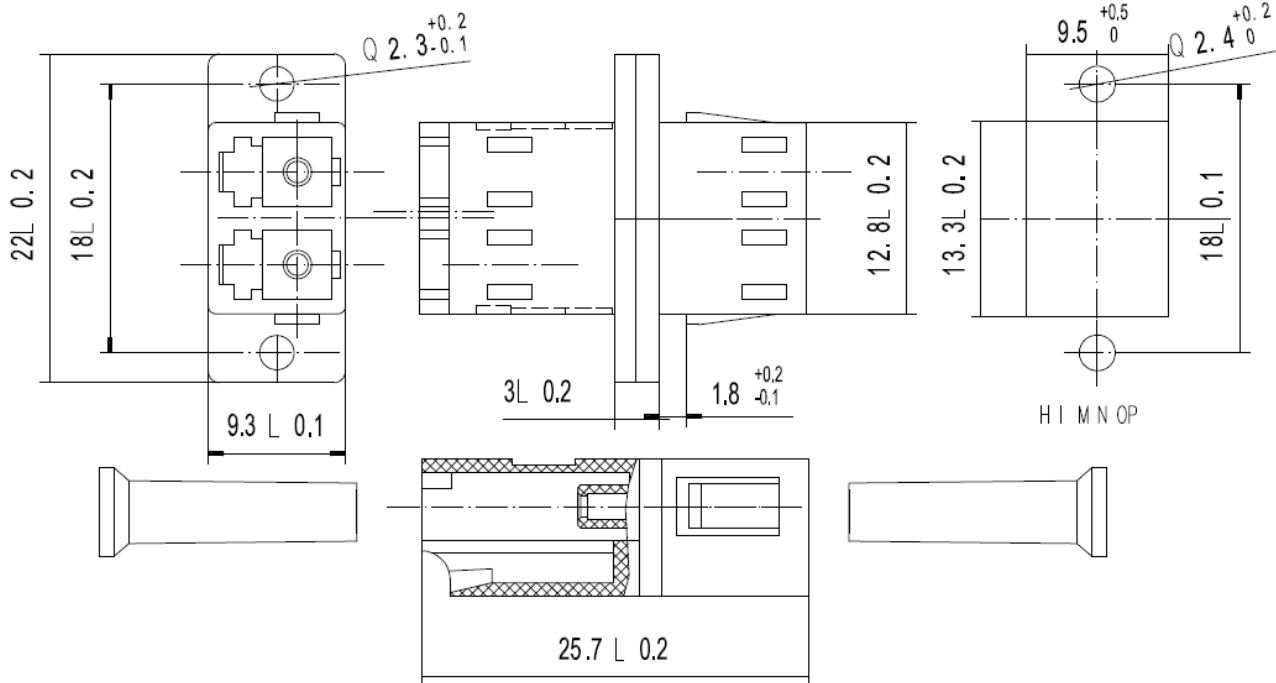


DATENBLATT

LC Duplex Kupplungen im Kunststoffgehäuse

Art.-Nr.

53350.31



Zubehör

80715.1-200	Gewindeschraube, mit Mutter M2 x 8
80550.1-50	Blehschraube, selbstschneidend

Dieses Datenblatt wurde maschinell am 14-05-2018 erzeugt. Technische Änderungen vorbehalten.

