

# MULTIBLOC® 00.RST9

Größe 00, 160A, 690VAC, Reitervariante, 3-polig

## SICHERUNGS-LASTTRENNSCHALTER UND SCHALTLEISTEN NACH IEC

### NH-SICHERUNGS-LASTTRENNSCHALTER



Die Produktpalette der MULTIBLOC® 00.RST9 umfasst NH-Sicherungs-Lasttrennschalter für 160 A.

Die Produkte sind in 3-poliger Ausführung verfügbar und sind geeignet für 40 und 60mm Sammelschienen-Systeme.

MULTIBLOC® NH-Sicherungs-Lasttrennschalter unterschiedlicher Baugrößen können mit passenden Abdeckungen auf eine Ebene gebracht werden, wodurch eine gemeinsame, flache Zentralabdeckung möglich ist.

MULTIBLOC® Größe 00 sind für NH-Sicherungs-Einsätze nach IEC/EN 60 269-2, VDE 0636-2, Größe 00, 160A entwickelt .

Das System ist ein Modulsystem, in dem die verschiedenen Produkte optimal kombiniert werden können. MULTIBLOC® ermöglichen dem Anwender eine rasche und einfache Installationsmöglichkeit sowie hohe Sicherheit bei der Installation und Wartung.

### TECHNISCHE DATEN ÜBERBLICK

Bemessungsbetriebsspannung AC	690 VAC
Bemessungsbetriebsspannung DC	440 VDC
Bemessungsstrom (A)	160 A
Baugröße lt. Norm	00
Schaltvermögen	Ue = AC 400 V; Ie = 160 A 80kA Ue = AC 500 V; Ie = 160 A 80kA Ue = AC 690 V; Ie = 125 A 80kA
Montageart	Reitervariante
Schaltbarkeit	3-polig schaltbar

### PRODUKTVORTEILE

- Berührungsschutz IP 30
- Plombier- und Absperrvorrichtung im Schaltdeckel integriert
- Spannungsprüfung direkt an den Kontakten oder an den Griffflaschen durch verschiebbares Fenster
- Kabelabgang oben/unten
- Leitungsanschlussvarianten: Schraube, Schellenklemme, Al-Cu Klemme, Rahmenklemme, V-Anschluss optional
- Für 40 und 60mm Sammelschienen-Systeme, 60mm bohrungslose Montage ohne Werkzeug
- Universell einsetzbar für Sammelschienen mit einer Stärke von 5 und 10mm und Breite von 12–30mm
- Sammelschienträger (max. Höhe 14,5mm) links- und rechtsseitig mit Schalter überbaubar
- Einbautiefe 95mm
- Sicherheitsüberwachung elektronisch oder elektromechanisch - optional
- Meldeschalter für Schalterstellung - optional
- Sicheres Schalten unter Last nach IEC 60947-3

### ANWENDUNGSBEREICHE

- Hausanschlusskästen
- Zählerverteiler
- Messwandlerschränke
- Telekom-Sendestationen

### TECHNISCHE NORMEN

- nach IEC/EN 60 947-3.  
Für NH-Sicherungs-Einsätze Größe 000/00 nach IEC/EN 60 269-2, VDE 0636-2.



# MULTIBLOC® 00.RST9

Größe 00, 160A, 690VAC, Reitervariante, 3-polig

## PRODUKTPALETTE

### MULTIBLOC® 00.RST9 Größe 00 160A, Reitervariante 40mm, 3-polig

Katalognummer	Teilenummer	Pole	SaS Montage	Leitungsanschlussmaterial	Verpackung	Gewicht
2.074.000	W1022990	3	40mm Befestigungsriegel	3 Anschlussschrauben M8 3 Schellenklemmen 4-70 mm <sup>2</sup>	1 Stück	1,06 kg

### MULTIBLOC® 00.RST9 Größe 00 160A, Reitervariante 60mm, 3-polig

Katalognummer	Teilenummer	Pole	SaS Montage	Leitungsanschlussmaterial	Ausführung	Verpackung	Gewicht
3.084.000	Z1022993	3	60mm aufrastbar	3 Anschlussschrauben M8 3 Schellenklemmen 4-70 mm <sup>2</sup>	-	1 Stück	0,93 kg
3.083.000	X1022991	3	60mm aufrastbar	3 Rahmenklemmen Cu 2,5-70 mm <sup>2</sup> werkseitig montiert	-	1 Stück	0,88 kg
3.084.300	D1022997	3	60mm aufrastbar	3 Anschlussschrauben M8 3 Schellenklemmen 4-70 mm <sup>2</sup>	mit Fenstersperre gegen Stromdiebstahl	1 Stück	0,88 kg
3.083.300	Y1022992	3	60mm aufrastbar	3 Rahmenklemmen Cu 2,5-70 mm <sup>2</sup> werkseitig montiert	mit Fenstersperre gegen Stromdiebstahl	1 Stück	0,88 kg
3.084.100	B1022995	3	60mm aufrastbar	3 Anschlussschrauben M8 3 Schellenklemmen 4-70 mm <sup>2</sup>	mit montierter elektronischer Sicherheitsüberwachung ESÜ (Bemessungsspannung=525VAC)	1 Stück	0,96 kg
3.084.200	C1022996	3	60mm aufrastbar	3 Anschlussschrauben M8 3 Schellenklemmen 4-70 mm <sup>2</sup>	mit montierter elektro-mechanischer Sicherheitsüberwachung (galvanische Trennung) MZS	1 Stück	1,46 kg



3.084.000



3.084.100



3.084.200

Mersen behält sich das Recht vor ohne vorherige Ankündigung jede in diesem Datenblatt enthaltene Information zu verändern, zu aktualisieren oder zu korrigieren.

## TECHNISCHE DATEN GEMÄSS EN / IEC 60947

		<b>00.RST9 3-polig</b>
Anzahl der Pole/Phasen		3
Baugröße		00
Konventioneller thermischer Strom in freier Luft mit NH-Sicherungs-Einsätzen $I_{th}$		160 A
Max. zulässige Bemessungsleistungsabgabe der NH-Sicherungs-Einsätze $P_n$		12 W
Konventioneller thermischer Strom in freier Luft mit Trennmessern $I_{th}$		200 A
Max. zulässige Bemessungsleistungsabgabe der Trennmesser $P_n$		1,2 W
Gebrauchskategorie nach IEC/EN 60947-3 $U_e = AC 400 V; I_e = 160 A$ $U_e = AC 500 V; I_e = 160 A$ $U_e = AC 690 V; I_e = 160 A$ $U_e = DC 220 V; I_e = 160 A$ $U_e = DC 440 V; I_e = 100 A$		AC 23 B AC 22 B AC 21 B DC 22 B DC 21 B
Bemessungsbetriebsspannung $U_e$		690V
Bemessungsisolationsspannung $U_i$		1000 V
Bemessungsstoßspannungsfestigkeit $U_{imp}$		8 kV
Bemessungsfrequenz		50 ... 60 Hz
Schutzart		IP 30
Verschmutzungsgrad		3
Bemessungsbetriebsart		Dauerbetrieb
Bedingter Bemessungskurzschlussstrom bei Schutz durch Sicherungen $U_e = AC 400 V; I_e = 160 A$ $U_e = AC 500 V; I_e = 160 A$ $U_e = AC 690 V; I_e = 125 A$		80 kA 80 kA 80 kA
Bemessungs-Kurzschluss-Einschaltvermögen mit Trennmessern $I_{cm}$		6,2 kAsw
Bemessungskurzzeitstromfestigkeit mit Trennmessern $I_{cw}$		4 kA / 1 s
Bemessungsleistungsabgabe bei $I_{th}$ ohne NH-Sicherungs-Einsätze		12 W
Bemessungsleistungsabgabe bei $I_{th}$ 200 A ohne Trennmesser		19 W
Montageart		Reitervariante
<b>Leitungsanschluss</b>		
Standard - Leitungsanschluss		M8
für Kabelschuhe Cu max.		2 x 70 mm <sup>2</sup>
für Kabelschuhe Al max.		2 x 70 mm <sup>2</sup>
für Kupferschienen mit max. Dimensionen		20 x 5 mm
<b>Sammelschienenanschluss</b>		
Sammelschienenbreite (SaS-System = 40 mm)		12 mm
Sammelschienenstärke (SaS-System = 40 mm)		5 ... 10 mm
Sammelschienenbreite (SaS-System = 60 mm)		12 ... 30 mm
Sammelschienenstärke (SaS-System = 60 mm)		5 ... 10 mm
Sammelschienen-System		40 mm 60 mm

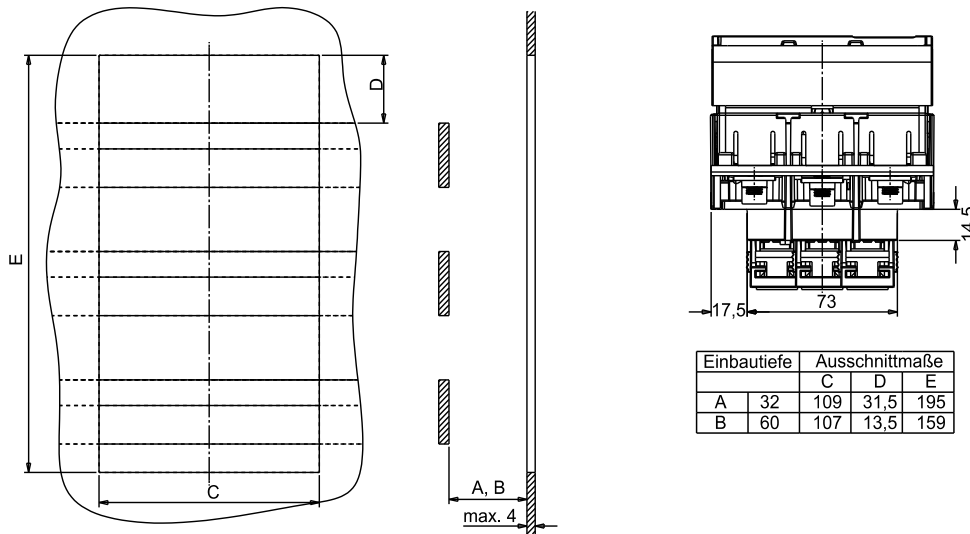
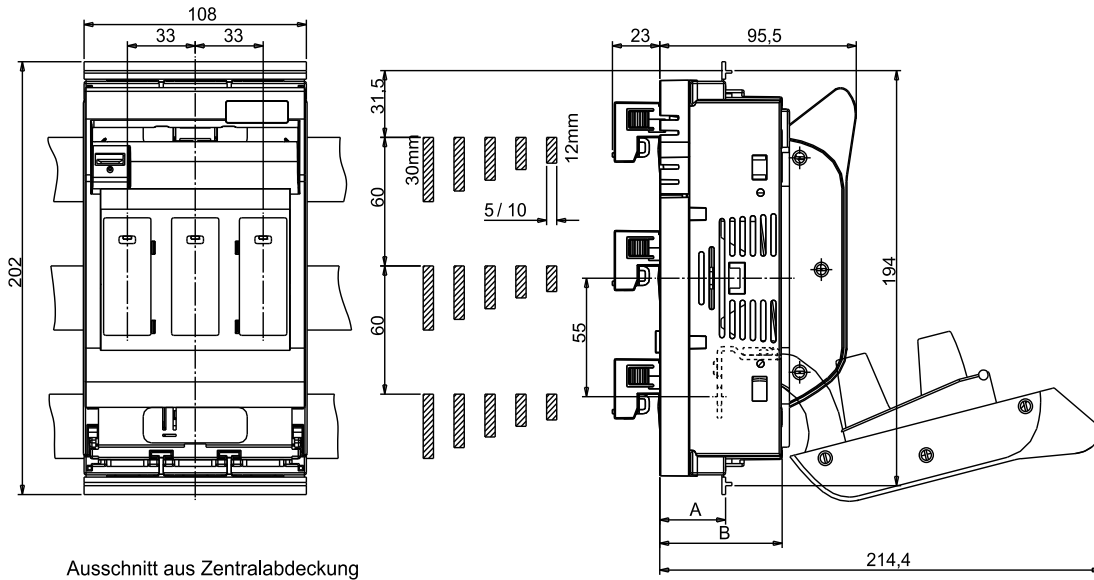
# MULTIBLOC® 00.RST9

Größe 00, 160A, 690VAC, Reitervariante, 3-polig

## ABMESSUNGEN

### MULTIBLOC® 00.RST9 NH-Sicherungs-Lasttrennschalter 3-polig, Reitervariante

(M 01170)



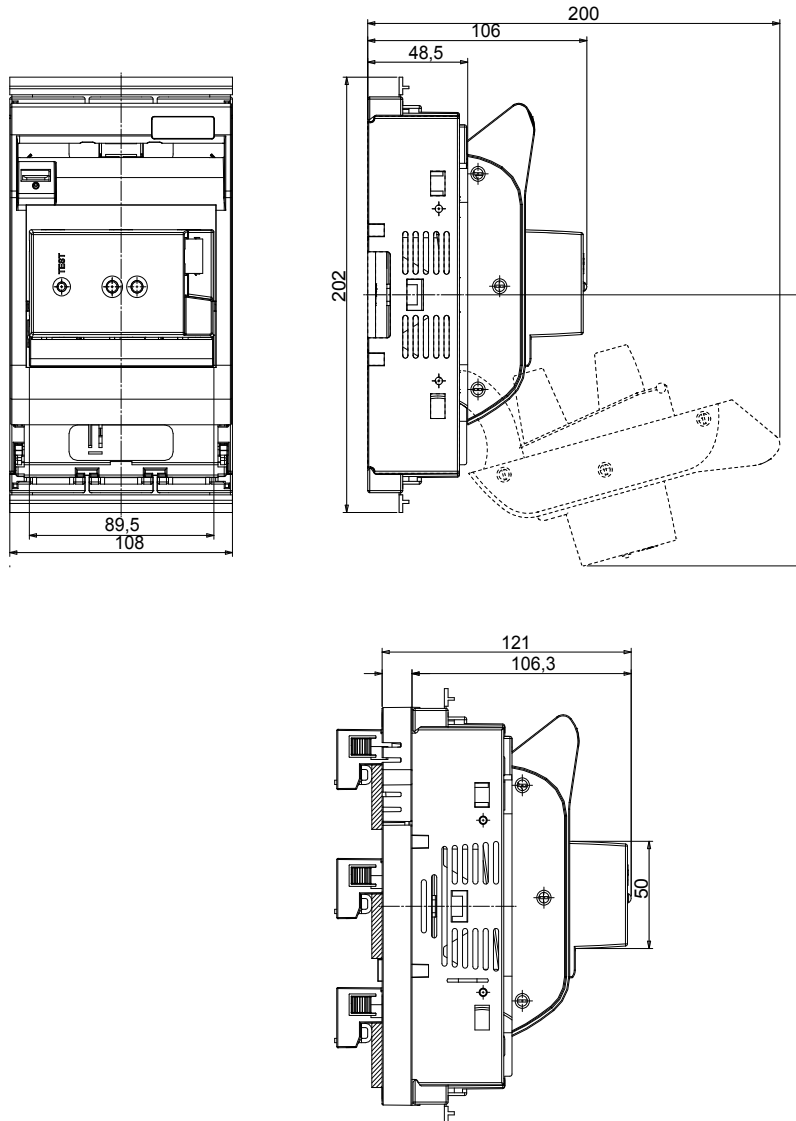
Abmessungen in mm

# MULTIBLOC® 00.RST9

Größe 00, 160A, 690VAC, Reitervariante, 3-polig

## ABMESSUNGEN

**MULTIBLOC® 00.ST9 und 00.RST9**  
**3-polig, mit elektronischer Sicherungsüberwachung ESÜ (M 01172)**



Abmessungen in mm

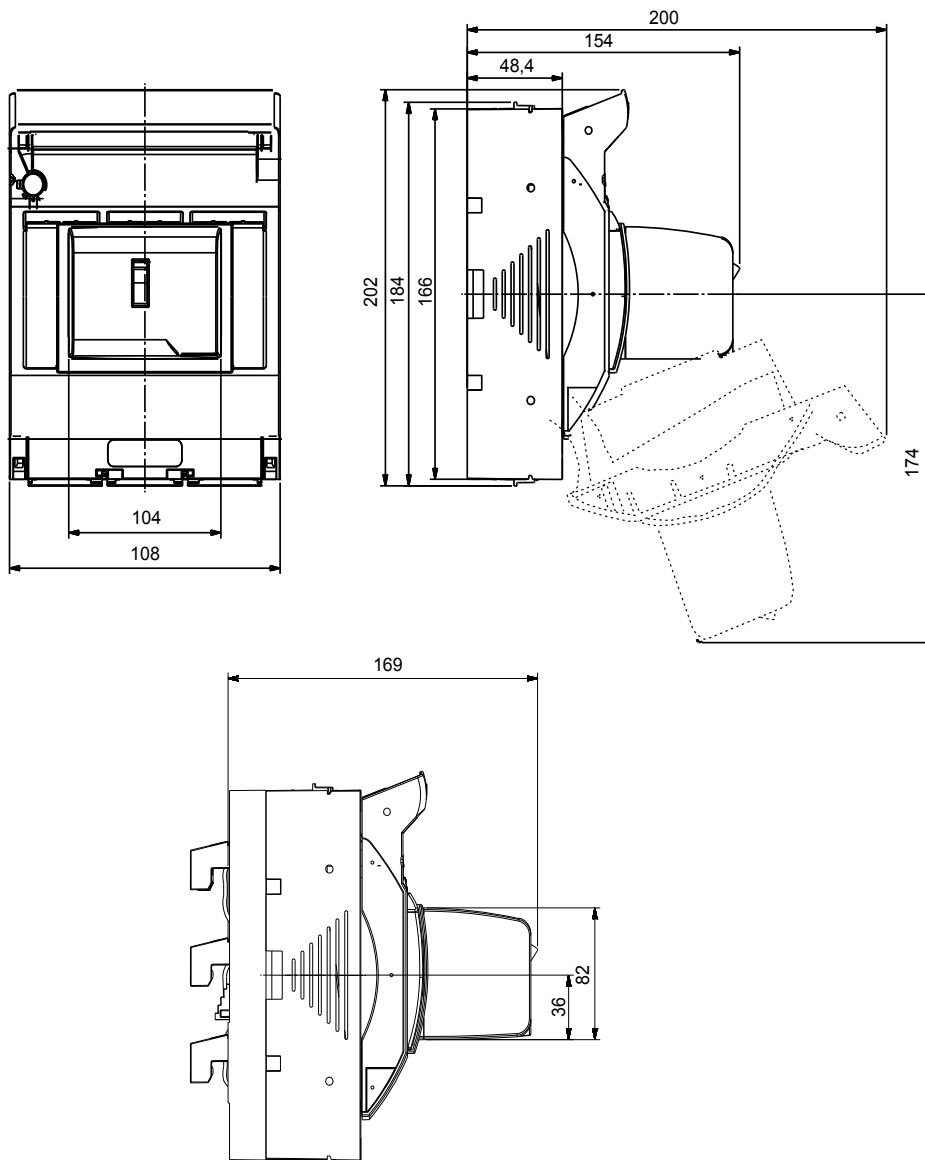
# MULTIBLOC® 00.RST9

Größe 00, 160A, 690VAC, Reitervariante, 3-polig

## ABMESSUNGEN

### MULTIBLOC® 00.ST9 und 00.RST9

3-polig mit elektro-mechanischer Sicherungsüberwachung MZS (M 01135c-00)



Abmessungen in mm

## ABMESSUNGEN

### Leitungsanschlüsse Größe 00 (MA 120c)

Anschlussart	N	S	A	R
Bezeichnung	Schraube	Schelle	Klemme Al/Cu	Rahmenklemme
Klemmbereiche mm <sup>2</sup>	Cu 16-70	Cu 4-70	Cu 1,5-70	Cu 2,5-70
	Al 16-95	Al ---	Al 1,5-70sm/se (95 se)	Al ---
M(an) (Nm)	10	3-4	3-4	6

Abmessungen in mm

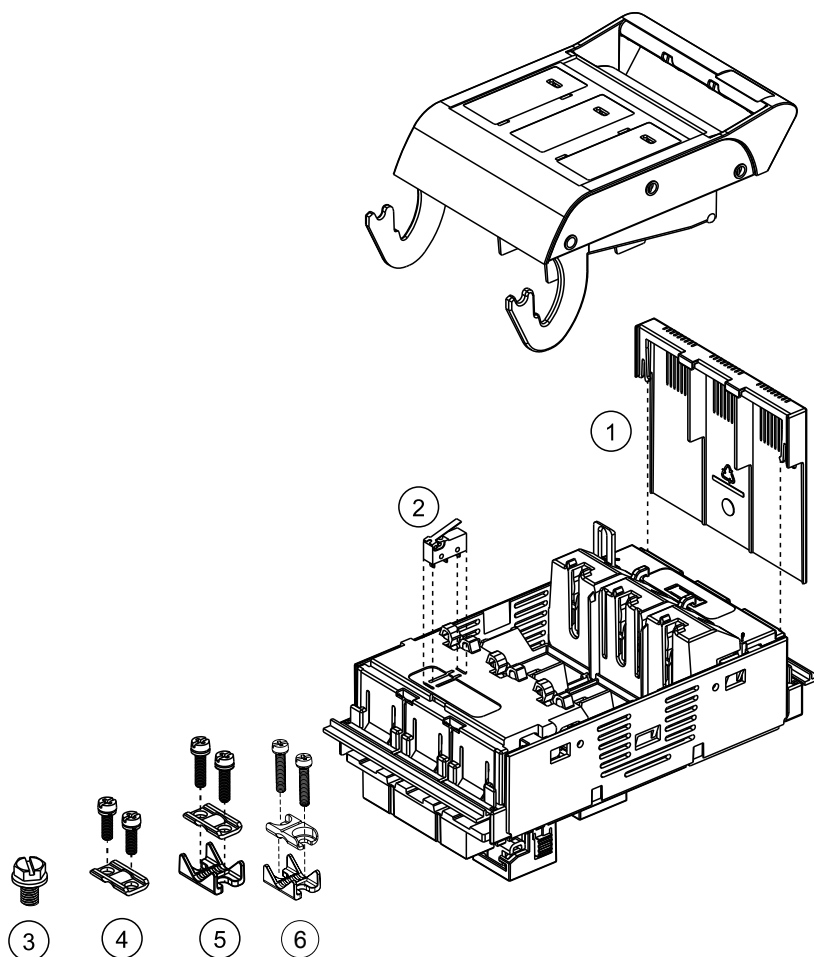
# MULTIBLOC® 00.RST9

Größe 00, 160A, 690VAC, Reitervariante, 3-polig

## EXPLOSIONSZEICHNUNG

**MULTIBLOC® 00.RST9 NH-Sicherungs-Lasttrennschalter**  
**3-polig, Reitervariante**

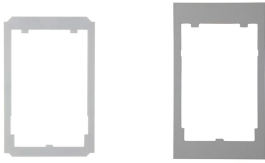
(E 1.002.785)



Nr.	Artikelnummer	Kurzbezeichnung
1	1.003.325	SaS-Griffschutz
2	1.000.852	Meldeswitcher für Schalterstellung
3	00SZS	Anschlussschraube M8, 1 Set = 3 Stück
4	00SZESK	Schelle Cu 4 - 70mm <sup>2</sup> , 1 Set = 3 Stück
5	00SZA70	Klemme Al/Cu 1,5 - 70mm <sup>2</sup> , 1 Set = 3 Stück
6	1.003.571	Klemme Al/Cu 1,5 - 95mm <sup>2</sup> , 1 Set = 3 Stück

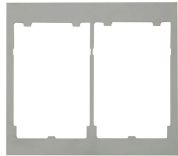


## ZUBEHÖR

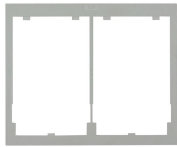


1.000.126

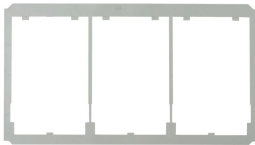
1.003.431



1.002.874



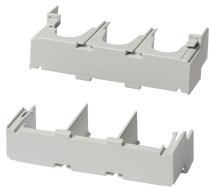
1.000.127



1.000.128



1.002.870



1.000.148



1.003.325

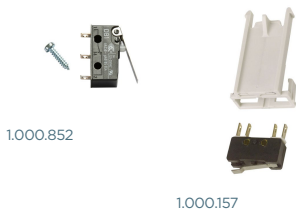
### Abdeckblenden/Blendrahmen

Katalognummer	Teilenummer	Ausführung	Verpackung	Gewicht
1.000.126	Y229285	Abdeckblende für Verteilereinbau 1-fach Größe (Breite x Höhe): 123 x 190 mm für 1 Stück 00.ST9/00.RST9	1 Stück	22 g
1.003.431	N1022960	Abdeckblende für Verteilereinbau 1-fach Größe (Breite x Höhe): 123 x 210 mm für 1 Stück 00.ST9/00.RST9	1 Stück	30 g
1.002.874	S1022964	Abdeckblende für Verteilereinbau 2-fach Größe (Breite x Höhe): 231 x 210 mm für 2 Stück 00.ST9/00.RST9	1 Stück	57 g
1.000.127	Z229286	Abdeckblende für Verteilereinbau 2-fach Größe (Breite x Höhe): 231 x 190 mm für 2 Stück 00.ST9/00.RST9	1 Stück	46 g
1.000.128	A229287	Abdeckblende für Verteilereinbau 3-fach Größe (Breite x Höhe): 339 x 190 mm für 3 Stück 00.ST9/00.RST9	1 Stück	30 g
1.002.870	R1022963	Abdeckblende für Verteilereinbau 1-fach Größe (Breite x Höhe) 231 x 210 mm für 1 Stück 00.ST9/00.RST9 + Leerfeldabdeckung rechtsseitig	1 Stück	95 g

### Abdeckungen/Kabelabdeckungen

Katalognummer	Teilenummer	Ausführung	Verpackung	Gewicht
1.000.148	W229283	Kabelabdeckung für 00.ST9 3-polig, 1 Set = 2 Stück	1 Set	43 g
1.003.325	F1023114	SaS-Griffschutz für 00.RST9	1 Stück	25 g

## ZUBEHÖR



### Meldeeinrichtungen

Katalognummer	Teilenummer	Ausführung	Verpackung	Gewicht
1.000.852	Q1002285	Meldeschalter für Schalterstellung Mikroschalter 1 Wechsler 5 A, 250 V	1 Stück	90 g
1.000.157	S1022987	Meldeschalter für Schalterstellung Mikroschalter 1 Öffner, 1 Schließer, 5 A, 250 V für MULTIBLOC® 00.RST9 für 40 mm SaS-System	1 Stück	0,1 kg



### Varianten der Leitungsanschlüsse

Katalognummer	Teilenummer	Ausführung	Verpackung	Gewicht
00SZS	M229298	Anschlussschraube M8 für Schaltgeräte Größe 00 1 Set = 3 Stück	1 Set	35 g
00SZESK	E214594	Schelle Cu 4–70 mm <sup>2</sup> für Schaltgeräte Größe 00 1 Set = 3 Stück	1 Set	35 g
00SZA70	R211523	Klemme Al/Cu 1,5–70 mm <sup>2</sup> für Schaltgeräte Größe 00 1 Set = 3 Stück	1 Set	75 g
1.003.571	V1033684	Klemme Al/Cu 50–95 mm <sup>2</sup> für Schaltgeräte Größe 00 1 Set = 3 Stück	1 Set	88 g
1.003.433	L1022958	3-fach Klemme je Pol 1,5 bis 16 mm <sup>2</sup> 1 Set = 3 Stück	1 Set	0,14 kg
00SZSV6	K1022957	V-Lasche Größe 00, M8, für V-Anschlussklemme Größe 00 für Schaltgeräte Größe 00 mit Schraubanschluss zum Nachrüsten für V-Anschluss mit Verwendung von V-Klemmen 1 Set = 3 Stück	1 Set	0,13 kg