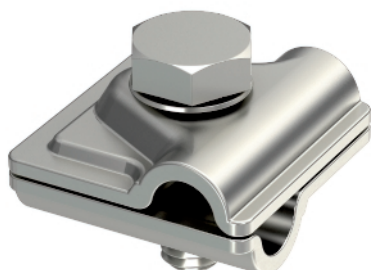


Vario-Schnellverbinder



- für T-, Kreuz- und Parallelverbindungen
- schnelle Montage mittels einer Schraube M10 x 30 aus rostfreiem Edelstahl
- entspricht den Anforderungen nach VDE 0185-305 (IEC 62305)

Typ	Passung	Maß	Verp. Stück	Gewicht kg/100 St.	Art.-Nr.
	mm	A mm			
249 8-10 V4A	Rd 8-10	—	10	9,500	5311404

V4A Edelstahl, rostfrei 1.4571/1.4404

Abmessungen

