

Standard- Vorschaltgeräte 14–65 W, 230 V

Für Leuchtstofflampen
Bauform: 28 x 41 mm

Vakuumgetränkt in Polyesterharz

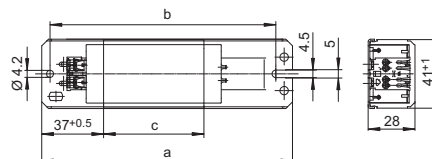
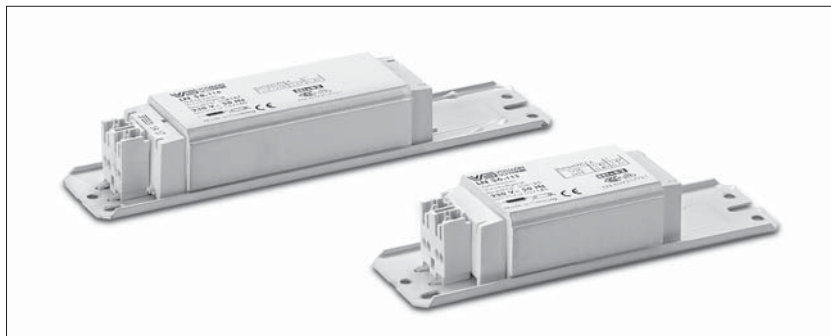
Steckklemme für Leitungen: 0,5–1 mm²

Für die automatische Leuchtenverdrahtung:

Schneidklemmen für Leitungen HO5V-U 0,5

tw 130

Schutzklasse I



Lampe				Vorschaltgerät										Kompensation	
Leistung	Typ	Sockel	Strom	Typ	Best.-Nr.	Spannung	a	b	c	Gewicht	$\Delta t / \Delta t_{an}$	Energieeffizienz*	C _p	Strom	
W			mA			V, Hz	mm	mm	mm	kg	K		µF	mA	
230 V, 50 Hz															
14	T8 (T26)	G13	395	LN 18.510	164572	230, 50	155	140	92	0,80	40/65	B2	4,5	150	
15	T8 (T26)	G13	310	LN 15.329	163861	230, 50	150	140	60	0,55	50/80	B2	3,5	120	
2x15	T8 (T26)	G13	340	LN 30.801	169645	230, 50	150	140	60	0,55	55/110	B2	4,0	185	
				L 30.347**	164033	230, 50	150	140	60	0,55	60/150	–	4,0	185	
16	T8 (T26)	G13	200	LN 16.316	163730	230, 50	85	75	34	0,32	60/125	B1	2,0	90	
18/20	T8 (T26)/T12 (T38)	G13	370	LN 18.510	164572	230, 50	155	140	92	0,80	40/65	B1	4,5	120	
				LN 18.131	530941	230, 50	150	140	60	0,55	55/95	B2	4,5	120	
				L 18.934**	534621	230, 50	150	140	45	0,43	70/150	–	4,5	120	
2x18/20	T8 (T26)/T12 (T38)	G13	400	LN 2x18.135	532155	230, 50	150	140	45	0,43	65	B1	4,0	210	
				L 36.334	530007	230, 50	150	140	60	0,55	60/155	B1	4,0	210	
25	T12 (T38)	G13	290	L 25.346	164013	230, 50	150	140	60	0,55	45/80	B1	3,5	130	
30	T8 (T26)	G13	365	LN 30.801	169645	230, 50	150	140	60	0,55	55/110	B2	4,5	180	
36-1	T8 (T26)	G13	556	L 36.342	538072	230, 50	195	180	100	0,87	50/120	B2	6,5	250	
36/40	T8 (T26)/T12 (T38)	G13	430	LN 36.570	169779	230, 50	155	140	92	0,80	35/90	B1	4,5	210	
				LN 36.511	164590	230, 50	155	140	92	0,80	35/95	B1	4,5	210	
				LN 36.130	527191	230, 50	150	140	60	0,55	50/140	B2	4,5	210	
				LN 36.149	529029	230, 50	150	140	60	0,55	55/150	B2	4,5	210	
				L 36.132**	535977	230, 50	150	140	45	0,43	65	–	4,5	210	
38	T8 (T26)	G13	430	LN 36.570	169779	230, 50	155	140	92	0,80	35/90	B1	4,5	210	
				LN 36.511	164590	230, 50	155	140	92	0,80	35/95	B1	4,5	210	
				LN 36.149	529029	230, 50	150	140	60	0,55	55/150	B2	4,5	210	
				L 36.132**	535977	230, 50	150	140	45	0,43	65	–	4,5	210	
58/65	T8 (T26)/T12 (T38)	G13	670	LN 58.568	169389	230, 50	233	220	160	1,31	35/95	B1	7,0	320	
				LN 58.189	537038	230, 50	190	180	100	0,87	50/135	B2	7,0	320	
				LN 58.116	508186	230, 50	190	180	92	0,80	55/160	B2	7,0	320	
				L 58.718**	169658	230, 50	190	180	92	0,80	60/170	–	7,0	320	

new

new

new

* Energieeffizienz: EEI=B2 und EEI=B1, gültig bis 2017

** Vorschaltgeräte ohne CE-Kennzeichnung für Märkte außerhalb der EU